

No: HIP603H

# 中古売家

## 東伊豆町 エンゼルフォレスト伊豆熱川 別荘地 450万円



☆ 開放感ある景色、相模湾や山の稜線が綺麗に感じられる場所！

☆ ゆったりとした広さの建物、リフォームで気持ちよくご利用いただけます。

☆ 夏には賑わいをみせるプール、おいしい空気と健康維持にはとても良い環境です。

☆ 温泉も利用可能、熱川ならではの高温で上質の温泉をご利用いただけます。



所在地: 静岡県賀茂郡東伊豆町奈良本

区画No: 地目: 宅地

地積: 344.73平方メートル(104.28坪)

構造: 木造 ルーフینگ葺 2階建 築年数:  
35.5年 間取り: 3LDK

床面積: 1F: m<sup>2</sup>

2F: m<sup>2</sup>

延べ: 99.56 m<sup>2</sup>

計: 99.56 m<sup>2</sup> 30.11 坪

築年月: 平成元年10月

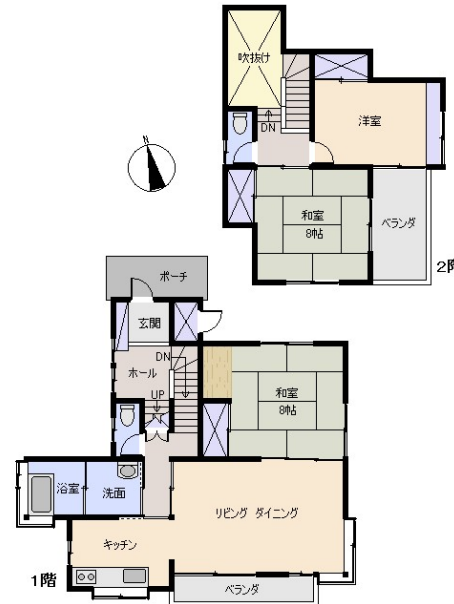
道路: 北側幅員 5 m m接道

その他: 電気: 東京電力 水道: 私営 ガス: プロパン 排水: 個別浄化槽  
駐車場: 有 管理費等: 管理費5,445円/月 水道基本料(10m<sup>2</sup>まで)3,437円/月 温泉基本料14,300円/月(契約期間2031年3月31日迄) 温泉料金Aプラン300円/m<sup>2</sup> Bプラン5,000円/温泉名義変更料11,000円/所有者名義変更料11,000円

温泉: 有 標高: 約 320 m ネット: 未調査  
最寄り駅: 伊豆熱川駅 4.4km 車で10分

|         |           |
|---------|-----------|
| 海: 望む   | 富士山: 見えない |
| 日当り: 良い | 生活便: 普通   |
| 地勢: 緩斜面 | 菜園: 不適    |

※土砂災害警戒区域外 津波災害警戒区域外



※図面と現況に相違がある場合は現況を優先いたします。

静岡県宅地建物取引業会員・静岡県知事(8)7587  
◇下田本店  
〒415-0021 静岡県下田市1丁目1-5ホワイトビル2F  
フリーダイヤル 0800-888-4511  
TEL: 0558-23-4511 FAX: 0558-23-6110

**伊豆の不動産情報館**  
[www.izutaiyo.co.jp](http://www.izutaiyo.co.jp)  
**伊豆太陽ホーム**  
株式会社

◇熱海店  
〒413-0011 静岡県熱海市田原本町6-7角屋ビル2F  
フリーダイヤル 0120-86-0679  
TEL: 0557-86-4150 FAX: 0557-83-4835

■取引態様  
媒介  
■担当  
熱海店