

No: HIP602H

中古売家

東伊豆町 大林熱川別荘地

650万円



現地案内図



☆ 充実した管理体制の大林伊豆熱川温泉別荘地の海一望中古住宅。

☆ 陽当たりの良いお部屋からは相模湾を望みます。

☆ 敷地には菜園も可能です。傾斜地ですが丁寧に造作されていて、家庭菜園を楽しめます。

☆ 別荘地内には夏場に利用できるプールもあり、海までは車で20分程度。



所在地: 静岡県賀茂郡東伊豆町奈良本

区画No: 地目: 原野

地積: 604平方メートル(182.71坪)

構造: 木造 亜鉛メッキ銅板葺 2階建 築年数: 37.4年

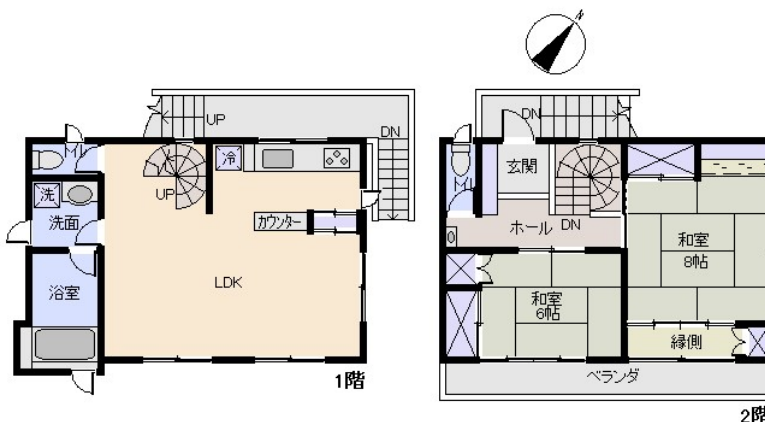
床面積:	1F:	m ²	
	2F:	m ²	
	:	m ²	
	計:	m ²	坪

築年月: 昭和62年11月

道路: 北・側幅員 6 m m接道

その他: 電気: 東京電力 水道: 私営 ガス: プロパン 排水: 個別浄化槽
駐車場: 有 管理費等: 管理費: 15,840円/3ヶ月毎・水道基本料: 10,311円/3ヶ月毎
{温泉を利用する場合}
温泉基本料: 42,900円/3ヶ月毎 (使用料: 330円/1㎡)・温泉名義変更料: 11,000円・温泉解約の場合、解約違約金: 156,000円

温泉: 可 標高: 約 515 m ネット: 未調査
最寄り駅: 伊豆熱川駅 6.4km 車で20分



※図面と現況に相違がある場合は現況を優先いたします。

海: 一望	富士山: 見えない
日当たり: 良い	生活便: 普通
地勢: 傾斜	菜園: 最適

※土砂災害警戒区域内 津波災害警戒区域外

静岡県宅地建物取引業会員・静岡県知事(8)7587

◇下田本店

〒415-0021 静岡県下田市1丁目1-5ホワイトビル2F

フリーダイヤル 0800-888-4511

TEL: 0558-23-4511

FAX: 0558-23-6110

伊豆の不動産情報館

www.izutaiyo.co.jp

伊豆太陽ホーム

株式会社

◇熱海店

〒413-0011 静岡県熱海市田原本町6-7角屋ビル2F

フリーダイヤル 0120-86-0679

TEL: 0557-86-4150

FAX: 0557-83-4835

■取引態様
媒介

■担当
熱海店