

No: HIP598H

中古売家

東伊豆町 片瀬

1,350万円



- ☆ 片瀬白田駅まで徒歩9分程度。使い勝手の良い平屋建て。周辺には公園、スーパー、コンビニもあり生活便利です。
- ☆ 周辺は平坦地で海岸沿いの遊歩道は散歩やジョギングに最適。
- ☆ 東海岸では数少ない鮎釣り場として知られる清流、白田川も近くにありす。
- ☆ 川・海が徒歩圏内に有り、様々な遊びにも応えられる場所。移動アクセスにも便利です。



所在地: 静岡県賀茂郡東伊豆町片瀬
 区画No: 地目: 宅地
 地積: 113.76平方メートル(34.41坪)

構造: 軽量鉄骨造 瓦葺 平家建 築年数: 27.8年
 間取り: 3DK

床面積: 1F: 58.89㎡
 2F: ㎡
 : ㎡
 計: 58.89㎡ 17.81坪

築年月: 平成9年3月

道路: 東・側幅員 4 m m接道

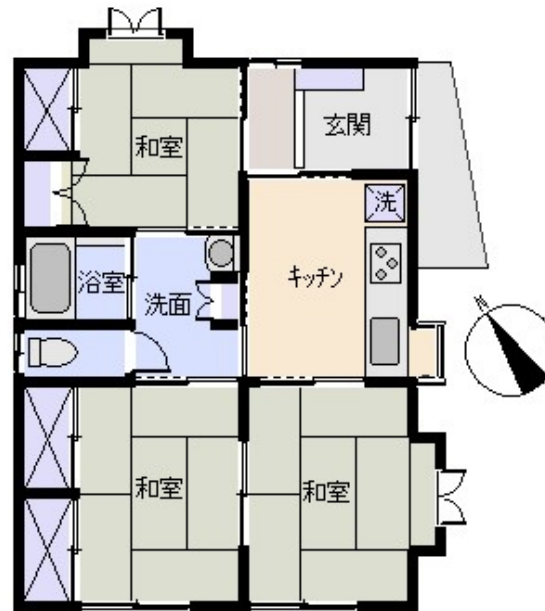
その他: 電気: 東京電力 水道: 公営 ガス: プロパン
 排水: 個別浄化槽 駐車場: 有

温泉: 不可 標高: 約 18 m ネット: 未調査
 最寄り駅: 片瀬白田駅 0.6km 徒歩で9分

海:	富士山: 見えない
日当り: 良い	生活便: 良い
地勢:	菜園: 不適

※土砂災害警戒区域外 津波災害警戒区域外

現地案内図



※図面と現況に相違がある場合は現況を優先いたします。

静岡県宅地建物取引業会員・静岡県知事(8)7587
 ◇下田本店
 〒415-0021 静岡県下田市1丁目1-5ホワイトビル2F
 フリーダイヤル 0800-888-4511
 TEL: 0558-23-4511 FAX: 0558-23-6110

伊豆の不動産情報館
www.izutaiyo.co.jp
伊豆太陽ホーム
 株式会社

◇熱海店
 〒413-0011 静岡県熱海市田原本町6-7角屋ビル2F
 フリーダイヤル 0120-86-0679
 TEL: 0557-86-4150 FAX: 0557-83-4835

■取引態様
 媒介
 ■担当
 熱海店