

No: HIP593H

# 中古売家

## 東伊豆町 熱川台

# 1,300万円



☆ 綺麗な海が見たい！海を見て元気が欲しい！そんな貴方へ・・・

☆ 約50坪、4LDKの間取りはゆったりとご利用頂ける十分な広さ。

☆ 全室南向き。ガス乾燥機・オープンも新設。オーシャンビューにビューバスからの景色も素晴らしい。

☆ 小鳥のさえずりえを聞きながら森林浴・読書など静かな環境の中でリラックス。都会の喧騒を忘れましょう。



所在地: 静岡県賀茂郡東伊豆町奈良本

区画No: 地目: 宅地

地積: 310.72平方メートル(93.99坪)

構造: 木造 スレート葺 2階建 築年数: 34.5年  
間取り: 4LDK

床面積: 1F: 92.12 m<sup>2</sup>

2F: 75.28 m<sup>2</sup>

: m<sup>2</sup>

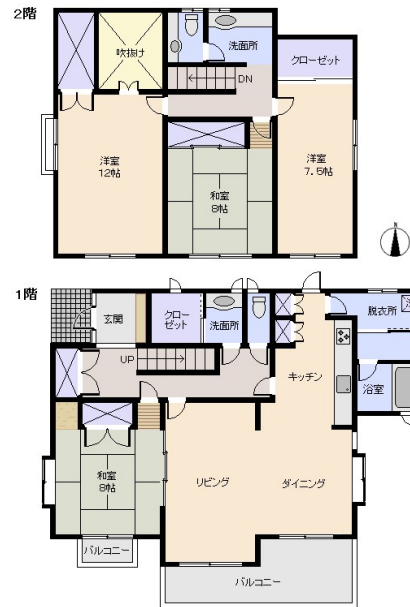
計: 167.4 m<sup>2</sup> 50.63 坪

築年月: 平成2年4月

道路: 西側幅員 4 m m接道

その他: 電気: 東京電力 水道: 私営 ガス: プロパン 排水: 個別浄化槽  
駐車場: 有 管理費等: 管理費2,500円/月 (内訳: 委託費: 月額1,000円 維持費: 月額1,500円) 水道基本料 2,500円/月 (10立方まで) 超過料 150円/立方  
諸料金には法廷所定の消費税がかかります。その他温泉地・道路持分あり。※再建築不可

温泉: 不可 標高: 約 185 m ネット: 未調査  
最寄り駅: 伊豆熱川駅 車で



※図面と現況に相違がある場合は現況を優先いたします。

海: 一望	富士山: 見えない
日当り: 良い	生活便: 普通
地勢: 傾斜	菜園: 不適

※土砂災害警戒区域外 津波災害警戒区域外



静岡県宅地建物取引業会員・静岡県知事(8)7587  
 ◇下田本店  
 〒415-0021 静岡県下田市1丁目1-5ホワイトビル2F  
 フリーダイヤル 0800-888-4511  
 TEL: 0558-23-4511 FAX: 0558-23-6110

**伊豆の不動産情報館**  
[www.izutaiyo.co.jp](http://www.izutaiyo.co.jp)  
**伊豆太陽ホーム**  
 株式会社

◇熱海店  
 〒413-0011 静岡県熱海市田原本町6-7角屋ビル2F  
 フリーダイヤル 0120-86-0679  
 TEL: 0557-86-4150 FAX: 0557-83-4835

■取引態様  
 媒介  
 ■担当  
 熱海店