

古診療所付土地

東伊豆町 奈良本

990万円



☆ 旧道から少し入った静かな雰囲気のある元歯科診療所がある土地。

☆ 2階部分は1LDKの居住スペースとなっています。

☆ 1階店舗部分をセルフリフォームにチャレンジしてみたいかたでしょうか。

☆ 現状有姿・契約不適合は免責となります。



所在地: 静岡県賀茂郡東伊豆町奈良本

区画No:

地目: 宅地

地積: 486.68 m² 147.22 坪

道路: 北側幅員 4 mに m 接道

公 法 上 の 制 限	都市計画区域 内	非線引区域
	用途地域 無指定	
	建ぺい率 70%	容積率 300%
	国立公園	
	宅造法 内	その他 22条地

管理費等:

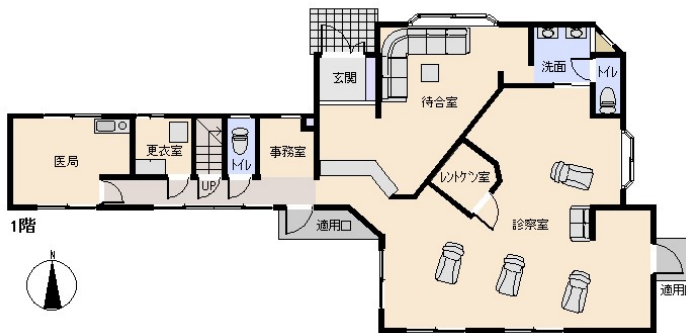
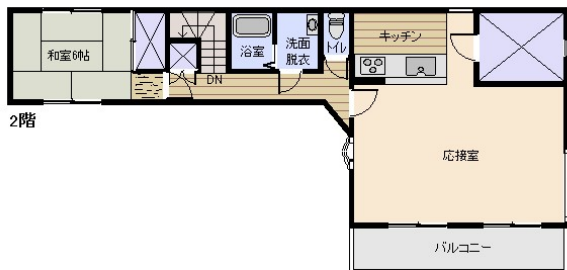
温泉: 不可 標高: 約 96 m ネット: 未調査

交通: 伊豆熱川 駅 0.75 Km

バス停: 徒歩 分

海: 見えない	富士山: 見えない
日当り: 良い	生活便: 良い
地勢: 平坦	菜園: 適

※土砂災害警戒区域内 津波災害警戒区域外



※図面と現況に相違がある場合は現況を優先いたします。

静岡県宅地建物取引業会員・静岡県知事(8)7587

◇下田本店

〒415-0021 静岡県下田市1丁目1-5ホワイトビル2F

フリーダイヤル 0800-888-4511

TEL: 0558-23-4511 FAX 0558-23-6110

伊豆の不動産情報館
www.izutaiyo.co.jp

伊豆太陽ホーム
株式会社

◇熱海店

〒413-0011 静岡県熱海市田原本町6-7角屋ビル2F

フリーダイヤル 0120-86-0679

TEL: 0557-86-4150 FAX: 0557-83-4835

■取引態様
媒介

■担当
熱海店