

No:HIP590M

リゾートマンション

東伊豆町 パークヴィラあたがわ壱番館

480万円



☆ 自然あふれる閑静な別荘地リゾートパーク伊豆熱川 海と山を見下ろし個性的な外観で、綺麗に手入れがされています。

☆ 窓が大きく、外の空気も感じられ露天風呂のような浴室も魅力！サンデッキ・サウナ付き。あつ〜い温泉も24時間自由に楽しめます。

☆ 駅・農協・スーパーまで車で3分と生活面も良好です。別荘だけでなく、定住でも。山々の美しい自然と眺めの良さ。

☆ 分譲地と一体になった管理体制は安心です(オートロック付)。駅・農協・スーパーまで車で3分と生活面も良好です。



所在地: 静岡県賀茂郡東伊豆町奈良本1246

敷地面積: 2,615.99 m² 791.33 坪
構造: 鉄筋コンクリート造7階

築年月: H2/ 2/ 1 築年数: 34.8 年

施工: 大成建設(株)

管理委託: 三菱地所コミュニティーサービス(株)

全戸数: 34戸 5X号間取: 21DK

床面積(登記簿): 72.40 m² (21.90坪)

床面積(壁芯): 77.84 m² (23.54坪)

バルコニー: 12.76 m² (3.85坪)

管理費: 16,300 円/月

修繕積立金: 12,500 円/月

水道代: 2,640 円/月

温泉代: 8,800 円/月

一般維持管理費: 17,260 円/月

合計: 57,500 円/月

温泉大浴場: 無 大浴場: 無 ペット: 可

各戸温泉: 有 プール: 有屋外 ネット: 調査中

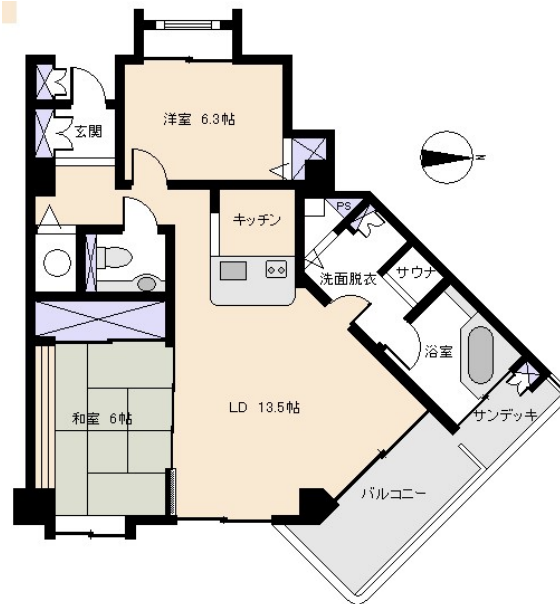
駐車場: 共用 無料

交通: 伊豆熱川 駅 1.6 Km

バス停: 徒歩 分

海: 望む 富士山: 見えない 日当たり: 良い
地勢: 平坦 菜園: 不適 生活便: 普通

※土砂災害警戒区域外



※図面と現況に相違がある場合は現況を優先いたします。

静岡県宅地建物取引業会員・静岡県知事(8)7587

◇下田本店

〒415-0021 静岡県下田市1丁目1-5ホワイトビル2F

フリーダイヤル 0800-888-4511

TEL:0558-23-4511 FAX 0558-23-6110

伊豆の不動産情報館

www.izutaiyo.co.jp

伊豆太陽ホーム

株式会社

◇熱海店

〒413-0011 静岡県熱海市田原本町6-7角屋ビル2F

フリーダイヤル 0120-86-0679

TEL:0557-86-4150 FAX:0557-83-4835

■取引態様
媒介

■担当
熱海店