

No:HIP577M

# リゾートマンション

## 東伊豆町 エリゼ熱川

# 750万円



☆ 高級リゾートホテル並みの明るいエントランス、モニター付インターフォン・有人管理体制セキュリティも安心です。

☆ 相模湾ビューの屋内スパ・ガーデンプール、露天風呂付温泉大浴場であなただけの充実した時をお過ごし下さい。

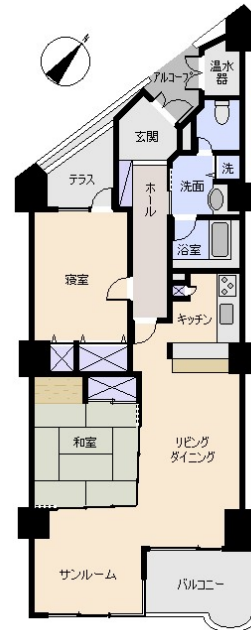
☆ ゆとりある2LDK+サンルームのお部屋、別荘使用の為、室内はとてきれいです。

☆ 伊豆熱川駅まで400m、徒歩5分程度。国道135号線沿い。コンビニも隣にあり、何かと便利です。



所在地: 静岡県賀茂郡東伊豆町奈良本1248-1

敷地面積: 9,736.45 m<sup>2</sup> 2,945.28 坪  
 構造: 鉄骨・鉄筋コンクリート地上13階建地下1階建  
 築年月: H3/ 3/ 1 築年数: 33.3 年  
 施工: (株)間組  
 管理委託: 株式会社 伊豆急ハウジング  
 全戸数: 173戸 6XX号間取: 2LDK+サ  
 床面積(登記簿): 100.62 m<sup>2</sup> ( 30.43坪)  
 床面積(壁芯): m<sup>2</sup> ( 0.00坪)  
 バルコニー: 8.72 m<sup>2</sup> ( 2.63坪)  
 管理費: 52,290 円/月  
 修繕積立金: 13,196 円/月  
 水道代: 1,430 円/月  
 温泉代: 円/月  
 : 円/月  
 合計: 66,916 円/月  
 温泉大浴場: 有 大浴場: ペット: 不可  
 各戸温泉: プール: 有屋内 ネット: 光  
 駐車場: 共用 5,000円/月 20  
 交通: 伊豆熱川 駅 0.4 Km  
 バス停: 熱川口 徒歩 5 分



※図面と現況に相違がある場合は現況を優先いたします。

海: 一望 富士山: 見えない 日当たり: 普通  
 地勢: 平坦 菜園: 不適 生活便: 良い

※土砂災害警戒区域外

静岡県宅地建物取引業会員・静岡県知事(8)7587  
 ◇下田本店  
 〒415-0021 静岡県下田市1丁目1-5ホワイトビル2F  
 フリーダイヤル 0800-888-4511  
 TEL:0558-23-4511 FAX 0558-23-6110

**伊豆の不動産情報館**  
[www.izutaiyo.co.jp](http://www.izutaiyo.co.jp)  
**伊豆太陽ホーム**  
**株式会社**

◇熱海店  
 〒413-0011 静岡県熱海市田原本町6-7角屋ビル2F  
 フリーダイヤル 0120-86-0679  
 TEL:0557-86-4150 FAX:0557-83-4835

■取引態様  
 媒介  
 ■担当  
 熱海店