

No: HIP543H

中古売家

東伊豆町 熱川片倉橋別荘地

780万円



現地案内図



☆ 四季の絶佳が楽しめる、緑豊かな住環境。

☆ 2階より相模湾一望です。(リビングからも望めます)

☆ バルコニーで過ごす穏やかな日々...

☆ 角地で駐車場や玄関まではフラットに入れます。(2018年5月屋根・外装塗装済み)



所在地: 静岡県賀茂郡東伊豆町奈良本

区画No: 地目: 山林

地積: 165平方メートル(49.91坪)

構造: 木造 スレート葺 2階建 築年数: 32年
間取り: 2LDK

床面積: 1F: 43.06 m²

2F: 33.95 m²

: m²

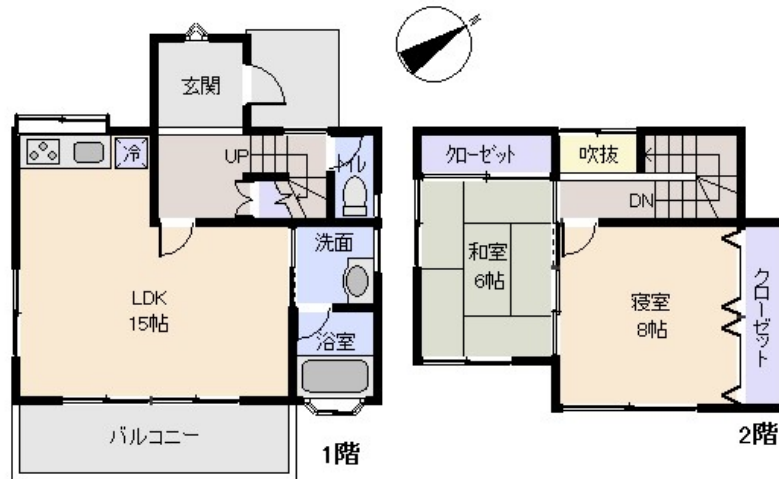
計: 77.01 m² 23.29 坪

築年月: 平成4年7月

道路: 西側幅員 5 m m接道

その他: 電気: 東京電力 水道: 私营 ガス: プロパン
排水: 個別浄化槽 駐車場: 有 管理費等: 自治会費60,000円/年(水道使用料含む)

温泉: 不可 標高: 約 365 m ネット: 未調査
最寄り駅: 伊豆熱川駅 4.4km 車で11分



※図面と現況に相違がある場合は現況を優先いたします。

海: 望む	富士山: 見えない
日当り: 普通	生活便: 普通
地勢: 傾斜	菜園: 不適

※土砂災害警戒区域外 津波災害警戒区域外

静岡県宅地建物取引業会員・静岡県知事(8)7587

◇下田本店

〒415-0021 静岡県下田市1丁目1-5ホワイトビル2F

フリーダイヤル 0800-888-4511

TEL: 0558-23-4511 FAX: 0558-23-6110

伊豆の不動産情報館

www.izutaiyo.co.jp



◇熱海店

〒413-0011 静岡県熱海市田原本町6-7角屋ビル2F

フリーダイヤル 0120-86-0679

TEL: 0557-86-4150 FAX: 0557-83-4835

■取引態様
媒介

■担当
熱海店