

No: HIM124H

中古住宅

海を見て暮らす

東伊豆町 大林熱川別荘地

880万円



現地案内図



- ☆ 陽当たりの良い海が見える別荘地！ 傾斜地をうまく使った物件です。
- ☆ 室内は綺麗に利用されているので26年に内外装一部リフォームされています。床には無垢材を使うなどのこだわりが...
- ☆ ひろびろお庭を、畑・ガーデニング・ドックランにしても良いと思います。駐車場2台止められます。
- ☆ 温泉契約付きの物件！熱川は熱めの温泉が出ますので、温泉好きにはたまらない温泉が引込み済み！



所在地: 静岡県賀茂郡東伊豆町奈良本
 区画No: 5-14 地目: 原野
 地積: 362平方メートル(109.5坪)

構造: 木造 スレート葺 2階建 築年数: 50.4年
 間取り: 2LDK

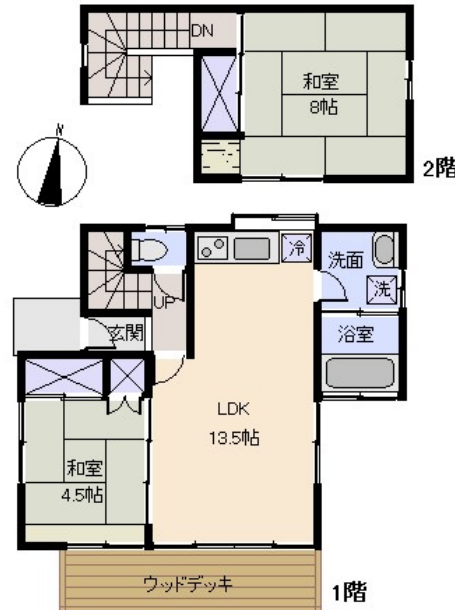
床面積: 1F: 44.11 m²
 2F: 18.92 m²
 : m²
 計: 63.03 m² 19.06 坪

築年月: 昭和49年4月

道路: 南側幅員 6 m 21.7 m 接道

その他: 電気: 東京電力 水道: 私営 ガス: プロパン 排水: 個別浄化槽
 駐車場: 有 管理費等: ◎管理費15,840円/3か月 ◎水道基本
 10,311円/3か月10m³迄 (超過379円/m³) ◎温泉基本42,900円
 /3か月 (超過330/1t) ▲注意: 温泉の契約後を、温泉を中止
 する場合は、事前告知が必要で、3か月前までに申告後、1年分
 の違約金156,000円が発生します。その後再度温泉契約はでき

温泉: 有 標高: 約 433 m ネット: 未調査
 最寄り駅: 伊豆熱川駅 5.3km 車で17分



※図面と現況に相違がある場合は現況を優先いたします。

海: 一望	富士山: 見えない
日当たり: 良い	生活便: 不便
地勢: 緩斜面	菜園: 最適

※土砂災害警戒区域外 津波災害警戒区域外

静岡県宅地建物取引業会員・静岡県知事(8)7587
 ◇下田本店
 〒415-0021 静岡県下田市1丁目1-5ホワイトビル2F
 フリーダイヤル 0800-888-4511
 TEL: 0558-23-4511 FAX: 0558-23-6110

伊豆の不動産情報館
www.izutaiyo.co.jp
伊豆太陽ホーム
 株式会社

◇熱海店
 〒413-0011 静岡県熱海市田原本町6-7角屋ビル2F
 フリーダイヤル 0120-86-0679
 TEL: 0557-86-4150 FAX: 0557-83-4835

■取引態様
 媒介
 ■担当
 熱海店