

No:ATP244M

ケア付きマンション

フロントの棟 ケア付

熱海市 中銀ライフケア熱海水口22号館

550万円



☆ フロントからエレベーターで直ぐの棟。レストラン、温泉大浴場も乗換え無しでとても便利です。お部屋は畳、ウオッシュレット交換済。

☆ 南向きで、ぽかぽかと温かいお部屋。バルコニーより左を見ると、熱海港、海一望。海上花火大会も一望です。

☆ 展望温泉大浴場はもちろん、茶室、陶芸、ビリヤード、アトリエ、麻雀室、囲碁、ダーツ、図書室、広々としたホール、など趣味を楽しむ充実した共用施設。ゲストルーム、迎賓室、ダイニングルーム、喫茶コーナー、売店、ランドリー、トランクルームもあり。

☆ 高齢者向けのケア付きマンション。健康相談、ナースコールありで安心の生活が送れます。大変親切な管理スタッフによるキメの細かいサービス。食事サービス(別途食費)のご利用も可能。



所在地:熱海市水口町2-15-80

敷地面積: m² 坪
構造:鉄筋コンクリート造14階建

築年月:H3/3/1 築年数: 33.3年

施工:安藤建設(株)・大林建設(株)
管理委託:中銀インテグレーション(株)

全戸数: 253戸 14XX号間取:11DK

床面積(登記簿): m² (坪)

床面積(壁芯): 57.14 m² (17.28坪)

バルコニー: 7.93 m² (2.39坪)

管理費: 51,900 円/月

修繕積立金: 19,200 円/月

水道代: 5,443 円/月

温泉代: 円/月

: 円/月

合計: 76,543 円/月

温泉大浴場:有 大浴場: ペット: 不可

各戸温泉:無 プール:なし ネット:未調査

駐車場:

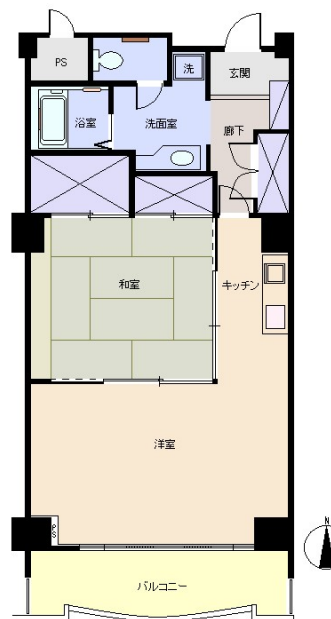
交通: 熱海 駅 2.7 Km

バス停: 徒歩 分

海:一望 富士山: 日当たり:良い
地勢:緩斜面 菜園: 生活便:普通

※図面と現況に相違がある場合は現況を優先いたします。

※土砂災害警戒区域外



伊豆の不動産情報館

www.izutaiyo.co.jp



◇熱海店

〒413-0011 静岡県熱海市田原本町6-7角屋ビル2F

フリーダイヤル 0120-86-0679

TEL:0557-86-4150 FAX:0557-83-4835

■取引態様
媒介

■担当
熱海店

静岡県宅地建物取引業会員・静岡県知事(8)7587

◇下田本店

〒415-0021 静岡県下田市1丁目1-5ホワイトビル2F

フリーダイヤル 0800-888-4511

TEL:0558-23-4511 FAX 0558-23-6110