

ライフケアマンション

熱海市 中銀ライフケア熱海水口22号館
500万円



- ☆ ホテルのような、開放的で洒落なロビー。スタッフ、住民も多く、活気があります。移動は、シャトルバスや中銀バス、東海バスが利用で
き便利です。
- ☆ 南向きで、ぽかぽかと温かいお部屋。バルコニー出て左を見ると、綺
麗な相模湾や花火も望めます。室内もリフォームされており、とても
綺麗なお部屋です。
- ☆ 展望温泉大浴場はもちろん、茶室、陶芸、ビリヤード、アトリエ、麻雀
室、囲碁、ダーツ、図書室、広々としたホール、など趣味を楽しむ充
実した共用施設。ゲストルーム、迎賓室、ダイニングルーム、喫茶
コーナー、売店、ランドリー、トランクルームもあり。
- ☆ 高齢者向きのケア付きマンションとなります。健康相談、ナースコー
ルありで安心の生活が送れます。大変親切な管理スタッフによるキメ
の細かいサービス。



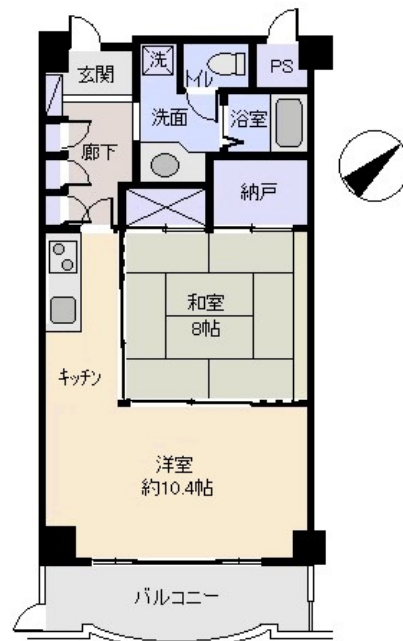
所在地:熱海市水口町2-15-80

敷地面積: 16,103.59 m² 4,871.34 坪
構造:鉄筋コンクリート造14階建

築年月:H3/ 3/ 1 築年数: 34.9 年
施工:安藤建設(株)・大林建設(株)
管理委託:中銀インテグレーション(株)
全戸数: 253戸 7XX号間取:11DK
床面積(登記簿): 53.28 m² (16.11 坪)
床面積(壁芯): 57.14 m² (17.28 坪)
バルコニー: 7.93 m² (2.39 坪)
管理費: 50,900 円/月
修繕積立金: 18,900 円/月
水道代: 5,443 円/月
温泉代: 円/月
:
合計: 75,243 円/月
温泉大浴場:有 大浴場: ペット: 不可
各戸温泉:無 プール:なし ネット:調査中
駐車場: 敷地内7,000
交通: 熱海 駅 2.7 Km
バス停: 徒歩 分

海:望む 富士山:見えない 日当たり:良い
地勢:傾斜 菜園:不適 生活便:普通

※土砂災害警戒区域内 津波災害警戒区域外



※図面と現況に相違がある場合は現況を優先いたします。



静岡県宅地建物取引業会員・静岡県知事(8)7587
◇下田店
〒415-0021 静岡県下田市1丁目1-5ホワイトビル2F
フリーダイヤル 0800-888-4511
TEL:0558-23-4511 FAX 0558-23-6110

伊豆の不動産情報館
www.izutaiyo.co.jp
伊豆太陽ホーム
株式会社

◇熱海店

〒413-0011 静岡県熱海市田原本町6-7角屋ビル2F
フリーダイヤル 0120-86-0679
TEL:0557-86-4150 FAX:0557-83-4835

■取引態様
媒介■担当
熱海店