

リゾートマンション

熱海市 サンヴェール熱海伊豆山

1,980万円



☆ 相模湾を一望する伊豆山の高台に佇む「サンヴェール熱海伊豆山」四季折々の表情を見せる熱海の自然と、美しく輝く海をパノラマで望むロケーションは、まさに至福の時を演出します。

☆ 源泉かけ流しの温泉大浴場で日々の疲れを癒し、充実した共用施設で心ゆくまでリラックス。別荘としてはもちろん、都心からのアクセスも良好なため、セカンドハウスとしても最適です。

☆ 移り住む方々のライフスタイルを豊かに彩る、サンヴェール熱海伊豆山での特別な暮らし。この機会に、理想のリゾートライフを手に入れませんか？

☆ 永住の地として、あるいは都心から離れて心穏やかに過ごすセカンドハウスとしていかがでしょうか。



所在地: 静岡県熱海市伊豆山1173-8

敷地面積: 10,811.07 m² 3,270.35 坪
構造: 鉄筋コンクリート12階建

築年月: H4/ 1/ 1 築年数: 33.9 年

施工: 日本国土開発(株)

管理委託: 日本ハウズینگ(株)

全戸数: 88戸 10XX号間取: 21.1DK

床面積(登記簿): 85.58 m² (25.88坪)床面積(壁芯): 91.78 m² (27.76坪)バルコニー: 13.44 m² (4.06坪)

管理費: 40,380 円/月

修繕積立金: 30,290 円/月

水道代: 3,800 円/月

温泉代: 2,500 円/月

町内会費: 100 円/月

合計: 77,070 円/月

温泉大浴場: 有 大浴場: ペット: 可

各戸温泉: プール: 有屋外 ネット: 光(マ

駐車場: 共用 10,000/月 700円

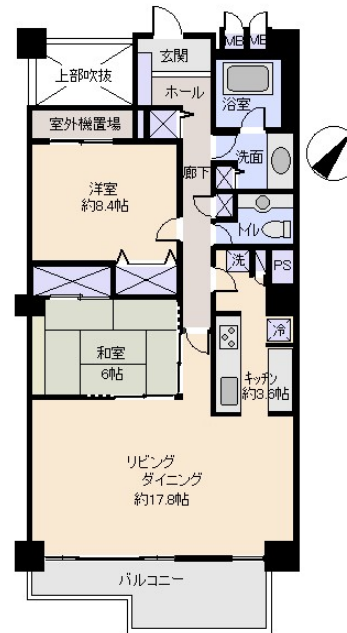
交通: 熱海 駅 約5 Km

バス停: 熱海自動車学校 徒歩 1 分

海: 一望 富士山: 見えない 日当たり: 良い

地勢: 平坦 菜園: 不適 生活便: 普通

※土砂災害特別警戒区域内 津波災害警戒区域外



※図面と現況に相違がある場合は現況を優先いたします。

静岡県宅地建物取引業会員・静岡県知事(8)7587

◇下田店

〒415-0021 静岡県下田市1丁目1-5ホワイトビル2F

フリーダイヤル 0800-888-4511

TEL: 0558-23-4511 FAX 0558-23-6110

伊豆の不動産情報館
www.izutaiyo.co.jp伊豆太陽ホーム
株式会社

◇熱海店

〒413-0011 静岡県熱海市田原本町6-7角屋ビル2F

フリーダイヤル 0120-86-0679

TEL: 0557-86-4150 FAX: 0557-83-4835

■取引態様
媒介■担当
熱海店