

No:ATP080M

リゾートマンション

熱海市 パークセレノ熱海

3,380万円

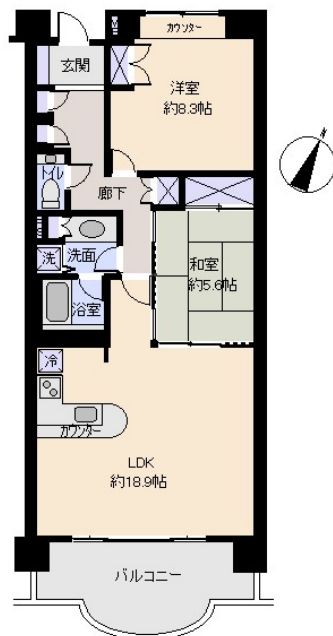


- ☆ 来宮神社近くの重厚感あるパーク・セレノ熱海。日当たりも良く、熱海の夜景や花火大会をお部屋から望めます。
- ☆ 展望温泉大浴場(24時間利用可)、屋外プール、リラクゼーションルーム・コインランドリー等施設充実。ホテルのような車寄せのあるエントランス、ロビーは格別なリゾート時間。
- ☆ 緑の中、静かで美しいマンション。鳥の声や自然の優しさに触れることができます。
- ☆ ペットの飼育も可能です(細則あり)。便利な立地で定住にもおすすめのマンションです。



所在地: 静岡県熱海市西山町567

敷地面積:	9,335.08 m ²	2,823.86 坪
構造:	鉄筋コンクリート・鉄筋鉄骨コンクリート15階建	
築年月:	H4/9/1	築年数: 32.2年
施工:	駿河建設(株)	
管理委託:	三井不動産レジデンシャルサービス	
全戸数:	113戸	5XX号間取: 21DK
床面積(登記簿):	m ² (坪)	
床面積(壁芯):	76.82 m ²	(23.23坪)
バルコニー:	10.94 m ²	(3.3坪)
管理費:	31,900 円/月	
修繕積立金:	10,890 円/月	
水道代:	5,443 円/月	
温泉代:	円/月	
:	円/月	
合計:	48,233 円/月	
温泉大浴場:	有	大浴場: ペット: 可
各戸温泉:	無	プール: 有屋外 ネット: 調査中
駐車場:	共用	25台/1カ月
交通:	来宮 駅	約0.4 Km
バス停:		徒歩 分



※図面と現況に相違がある場合は現況を優先いたします。

海: 望む	富士山: 見えない	日当たり: 良い
地勢: 緩斜面	菜園: 不適	生活便: 良い

※土砂災害警戒区域外

静岡県宅地建物取引業会員・静岡県知事(8)7587
 ◇下田本店
 〒415-0021 静岡県下田市1丁目1-5ホワイトビル2F
 フリーダイヤル 0800-888-4511
 TEL:0558-23-4511 FAX 0558-23-6110

伊豆の不動産情報館
www.izutaiyo.co.jp
伊豆太陽ホーム
株式会社

◇熱海店
 〒413-0011 静岡県熱海市田原本町6-7角屋ビル2F
 フリーダイヤル 0120-86-0679
 TEL:0557-86-4150 FAX:0557-83-4835

■取引態様
 媒介
 ■担当
 熱海店