

No:ATP079M

リゾートマンション

角部屋

熱海市 ベルシエル熱海

3,230万円



- ☆ 新幹線も利用できる熱海駅まで徒歩約6分。熱海の繁華街も徒歩10分程で、通勤や買い物など生活便の良い立地が魅力的なベルシエル熱海。
- ☆ 南向きの角部屋で西側と北側にも窓があり陽当たり&通風良好。バルコニーはガラスパネルを使用し室内に座っていても眺望が楽しい、熱海の海上花火大会も望めます。
- ☆ また日中は部屋の奥まで日が差し込み明るくポカポカです。ペットの飼育も可能です(細則有り)。
- ☆ 築浅で綺麗なマンションで、広いアプローチと無料の駐車場もあり便利。温泉大浴場、サウナ、家族風呂がリゾートの癒しを与えてくれます。管理が良く清潔感があります。



所在地: 静岡県熱海市林が丘171-1

敷地面積: 2,899.67 m² 877.15 坪
 構造: 鉄筋コンクリート地上7階建地下1階建

築年月: H15/3/20 築年数: 21.6年

施工: (株)奥村組 横浜支店

管理委託: (株)東急コミュニティー

全戸数: 69戸 2XX号間取: 21DK+S

床面積(登記簿): m²(坪)

床面積(壁芯): 74.78 m²(22.62坪)

バルコニー: 8.85 m²(2.67坪)

管理費: 31,800 円/月

修繕積立金: 12,710 円/月

水道代: 5,443 円/月

温泉代: 630 円/月

CATV利用料1,324: 1,574 円/月

合計: 52,157 円/月

温泉大浴場: 有 大浴場: ペット: 可

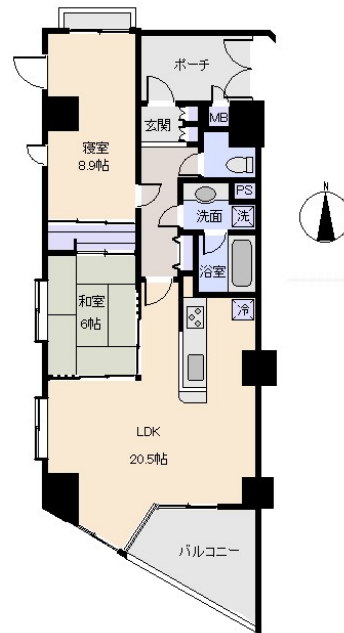
各戸温泉: 無 プール: なし ネット: 調査中

駐車場: 専用 54台: 40台/

交通: 熱海 駅 0.38 Km

バス停: 藤沢入口 徒歩 3分

海: 望む	富士山: 見えない	日当たり: 良い
地勢: 緩斜面	菜園: 不適	生活便: 普通



※図面と現況に相違がある場合は現況を優先いたします。

静岡県宅地建物取引業会員・静岡県知事(8)7587
 ◇下田本店
 〒415-0021 静岡県下田市1丁目1-5ホワイトビル2F
 フリーダイヤル 0800-888-4511
 TEL:0558-23-4511 FAX 0558-23-6110

伊豆の不動産情報館
www.izutaiyo.co.jp
伊豆太陽ホーム
株式会社

◇熱海店
 〒413-0011 静岡県熱海市田原本町6-7角屋ビル2F
 フリーダイヤル 0120-86-0679
 TEL:0557-86-4150 FAX:0557-83-4835

■取引態様
 媒介
 ■担当
 熱海店