

No: ATM127H

特選中古

海をのぞみ過ごす日常

熱海市 伊豆山

6,980万円



- ☆ 海を眺め暮らすのんびりした時間 満天の星空と、海に浮か白く輝く月を眺める
- ☆ 住友林業にて2019年2月に建てられ 北欧ノルウェーのJOTUL薪ストーブ 囲炉裏や掘りごたつもある素敵な建物です
- ☆ 1LDK+多目的スペースの別荘として丁度良い広さ 芝庭のお庭も魅力的 お庭でバーベキューも楽しめます。
- ☆ 屋根付きウッドデッキも完備・温泉の利用可能です。



所在地: 静岡県熱海市伊豆山

区画No: 地目: 山林

地積: 290平方メートル(87.72坪)

構造: 木造 スレート葺 2階建 築年数: 6.8年
間取り: 1LDK

床面積:	1F:	m ²
	2F:	m ²
	延べ:	81.56 m ²
	計:	81.56 m ² 24.67 坪

築年月: 平成31年2月

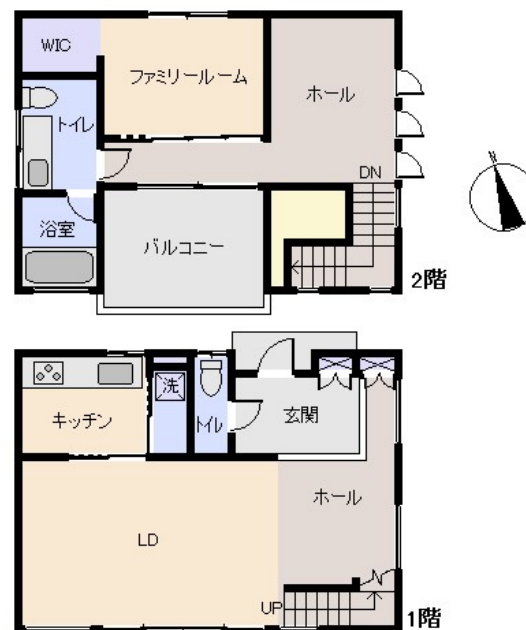
道路: 南西 側幅員 6.3 m m接道

その他: 電気: 東京電力 ガス: 都市 排水: 個別浄化槽
駐車場: 有 管理費等: 管理費14,200円/月 温泉基本料6,400円/月 20m³/2ヶ月 超過900円/m³ 温泉名義変更料300,000円

温泉: 有 標高: 約 m ネット: 未調査
最寄り駅: 熱海駅 車で

海: 望む	富士山: 見えない
日当り:	生活便: 普通
地勢: 平坦	菜園: 適

※土砂災害警戒区域内 津波災害警戒区域外



※図面と現況に相違がある場合は現況を優先いたします。



静岡県宅地建物取引業会員・静岡県知事(8)7587
◇下田店
〒415-0021 静岡県下田市1丁目1-5ホワイトビル2F
フリーダイヤル 0800-888-4511
TEL: 0558-23-4511 FAX: 0558-23-6110

伊豆の不動産情報館
www.izutaiyo.co.jp
伊豆太陽ホーム
株式会社

◇熱海店
〒413-0011 静岡県熱海市田原本町6-7角屋ビル2F
フリーダイヤル 0120-86-0679
TEL: 0557-86-4150 FAX: 0557-83-4835

■取引態様
媒介

■担当
熱海店
青野