

No:ATD912M

リゾートマンション

旅するように暮らす

熱海市 ブルーシー熱海

970万円



☆ 海外のリゾートホテルに滞在しているかのような、海を眺める贅沢な時間。美しい海岸線と島、緑を一望するロケーションを活かしリゾートマンション。

☆ 壁は品のある表情の白塗仕上げ、開放的でゆったり寛げるように間取りを変更。大理石調のフローリングをベースに円形の造作棚、高さのある天井など室内を心地良く過ごせるスペースに広さを確保。

☆ キッチン、洗面なども交換済、デザイン性を感じる設備は日常の嬉しいスペースに。白基調の室内を引き締めるシャンデリアや照明・タイルなども印象的。ピリジアンブルーのチェアで海と豊かな自然を深呼吸、まるで地中海へ旅をしている気持ちに。

☆ 静かな高台に佇む、ブルーシー熱海。良質な湯の温泉大浴場で癒しのひとときを。屋上プール有り。嬉しい駐車場1台無料。



所在地: 静岡県熱海市熱海1993-272

敷地面積: 4.141 m² 1,252.65 坪
構造: 鉄筋コンクリート6階

築年月: S50/ 8/ 1 築年数: 49.1 年

施工: 白石建設(株)

管理委託: 日本ハウズイング(株)

全戸数: 112戸 2XX号間取: 11DK

床面積(登記簿): m²(坪)

床面積(壁芯): 49.50 m²(14.97坪)

バルコニー: 4.50 m²(1.36坪)

管理費: 15,700 円/月

修繕積立金: 4,950 円/月

水道代: 3,120 円/月

温泉代: 4,000 円/月

給湯基本料: 3,000 円/月

合計: 30,770 円/月

温泉大浴場: 有 大浴場: ペット: 不可

各戸温泉: 無 プール: 有屋外 ネット: 調査中

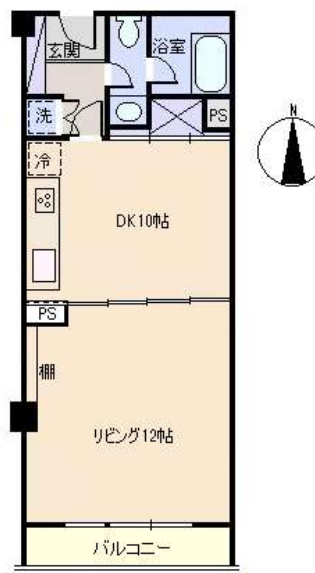
駐車場: 共用 無料 26台

交通: 熱海 駅 4.5 Km

バス停: 錦ヶ浦 徒歩 歩12分

海: 一望	富士山: 見えない	日当たり: 良い
地勢: 傾斜	菜園:	生活便: 普通

※土砂災害警戒区域外 調査中



※図面と現況に相違がある場合は現況を優先いたします。

静岡県宅地建物取引業会員・静岡県知事(8)7587
◇下田本店
〒415-0021 静岡県下田市1丁目1-5ホワイトビル2F
フリーダイヤル 0800-888-4511
TEL:0558-23-4511 FAX 0558-23-6110

伊豆の不動産情報館
www.izutaiyo.co.jp
伊豆太陽ホーム
株式会社

◇熱海店
〒413-0011 静岡県熱海市田原本町6-7角屋ビル2F
フリーダイヤル 0120-86-0679
TEL:0557-86-4150 FAX:0557-83-4835

■取引態様
媒介
■担当
熱海店