

No: ATD795G

古家付売地

お日さまと庭
熱海市 山手町

600万円



- ☆ 緑を見渡す清々しい高台。自然と住まいが調和した落ち着いた住環境の熱海市・山手町。
- ☆ 平坦部分が確保され、ゆったりとした敷地。芝庭で明るい日差したっぷり、工夫次第では菜園やガーデニングを楽しめます。
- ☆ 建物は耐震補強工事済、部屋数が多く使い勝手の良い造り。収納がたくさんあるのも嬉しい。情緒漂う広縁で寛ぎのひとときを。
- ☆ 駐車場1台分、バス停まで徒歩約3分で便利。静かにお過ごし頂けるロケーションです。



所在地: 静岡県熱海市山手町

区画No:

地目: 山林

地積: 235.89 m² 71.35 坪

道路: 北側幅員 5 mに m接道

公 法 上 の 制 限	都市計画区域内	非線引区域
	用途地域 第一種中高層住居専用地域	
	建ぺい率 60%	容積率 200%
	国立公園 外	
	宅造法 内	その他 22条地

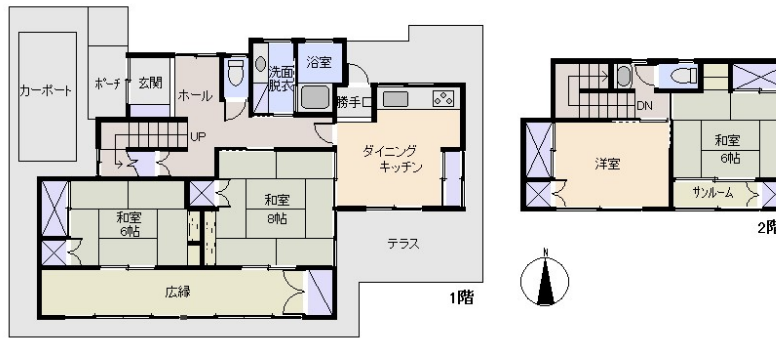
管理費等:

温泉: 不可 標高: 約 267 m ネット: 調査中

交通: 熱海 駅 5.4 Km

バス停: 団地下バス停留 徒歩 徒歩3 分

海: 望む	富士山: 見えない
日当たり: 良い	生活便: 普通
地勢: 平坦	菜園: 適



※図面と現況に相違がある場合は現況を優先いたします。

※土砂災害警戒区域内

静岡県宅地建物取引業会員・静岡県知事(8)7587

◇下田本店

〒415-0021 静岡県下田市1丁目1-5ホワイトビル2F

フリーダイヤル 0800-888-4511

TEL: 0558-23-4511 FAX 0558-23-6110

伊豆の不動産情報館
www.izutaiyo.co.jp

伊豆太陽ホーム
株式会社

◇熱海店

〒413-0011 静岡県熱海市田原本町6-7角屋ビル2F

フリーダイヤル 0120-86-0679

TEL: 0557-86-4150 FAX: 0557-83-4835

■取引態様
媒介

■担当
熱海店