

No: ATD779H

# 中古売家

## 海眺望と庭ライフ

### 熱海市 熱海とざわ分譲地

# 480万円



### 現地案内図



☆ 爽やかな緑、すっきりと澄んだ空気に包まれた熱海・土沢分譲地。

☆ 海と花火を望む高台、1、2階のバルコニーは見晴らしが良く開放的。

☆ 間取りは3K、落ち着いた佇まいの建物。室内から眺める情緒ある庭の風景。

☆ 土地を活用してガーデニングや菜園を楽しめます。駐車場1台可、静かにお過ごし頂ける環境です。



所在地: 静岡県熱海市伊豆山

区画No: 地目: 山林

地積: 373平方メートル(112.83坪)

構造: 木造 石綿セメント・亜鉛メッキ鋼板葺草  
2階建 築年数: 49.2年 間取り: 3K

床面積: 1F: 52.02 m<sup>2</sup>

2F: 23.08 m<sup>2</sup>

: m<sup>2</sup>

計: 75.1 m<sup>2</sup> 22.71 坪

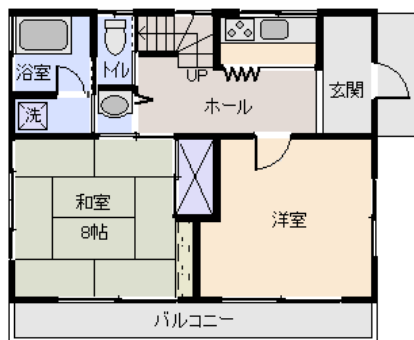
築年月: 昭和48年9月

道路: 東側幅員 5 m m接道

その他: 電気: 東京電力 水道: 私营 ガス: プロパン  
排水: 個別浄化槽 駐車場: 有 管理費等: 共  
益費 1,500円/月・自治会費 6,000円/年・  
水道使用料金 3,500円/月・水道名義変更  
事務手数料 10,000円

温泉: 不可 標高: 約 435 m

最寄り駅: 熱海駅 4km 車で12分



1階



2階

※図面と現況に相違がある場合は現況を優先いたします。

※土砂災害警戒区域内

海: 望む	富士山: 見えない
日当り: 普通	生活便: 普通
地勢: 緩斜面	菜園: 適

静岡県宅地建物取引業会員・静岡県知事(8)7587

◇下田本店

〒415-0021 静岡県下田市1丁目1-5ホワイトビル2F

フリーダイヤル 0800-888-4511

TEL: 0558-23-4511 FAX: 0558-23-6110

## 伊豆の不動産情報館

www.izutaiyo.co.jp



◇熱海店

〒413-0011 静岡県熱海市田原本町6-7角屋ビル2F

フリーダイヤル 0120-86-0679

TEL: 0557-86-4150 FAX: 0557-83-4835

■取引態様  
媒介

■担当  
熱海店