

古家付売地

熱海市 伊豆山

630万円



☆ 熱海駅徒歩圏、国道135号から少し入った生活便の良い立地♪バス
停も徒歩2分。

☆ ゆったりご利用頂ける5DK、和室メインですので使い方次第。自由
にアレンジして活用できそうです。

☆ 2階のバルコニーがとても広く、その下は駐車スペースになっています。

☆ 築年が経過しておりますが、リフォーム次第で蘇りそう。嬉しい温泉
引込可。



所在地: 静岡県熱海市伊豆山

区画No:

地目: 宅地

地積: 78.64 m² 23.78 坪

道路: 北側幅員 3 mに m接道

公 法 上 の 制 限	都市計画区域 内	非線引区域
	用途地域 第2種住居地域	
	建ぺい率 60%	容積率 300%
	国立公園 外	
	宅造法 内	その他 22条地

管理費等: ※建物未登記

温泉: 可 標高: 約 m ネット: 未調査

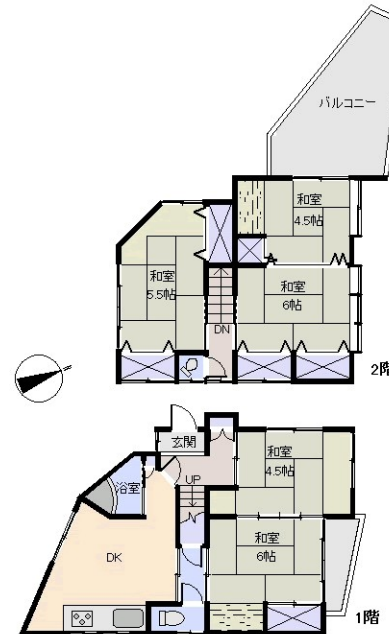
交通: 熱海 駅 1.4 Km

バス停: 逢初橋 徒歩 2 分

海: 見えない 富士山: 見えない

日当り: 普通 生活便: 普通

地勢: 平坦 菜園:



※図面と現況に相違がある場合は現況を優先いたします。

静岡県宅地建物取引業会員・静岡県知事(8)7587

◇下田店

〒415-0021 静岡県下田市1丁目1-5ホワイトビル2F

フリーダイヤル 0800-888-4511

TEL: 0558-23-4511 FAX 0558-23-6110

伊豆の不動産情報館

www.izutaiyo.co.jp

伊豆太陽ホーム
株式会社

◇熱海店

〒413-0011 静岡県熱海市田原本町6-7角屋ビル2F

フリーダイヤル 0120-86-0679

TEL: 0557-86-4150 FAX: 0557-83-4835

■取引態様
媒介■担当
熱海店