

No: ATD573H

中古売家
お洒落なRC造
熱海市 西熱海別荘地
1,980万円



- ☆ 豊かな緑に包まれた閑静な西熱海分譲地にある都内ではいくらすの
 のだろう、と一瞬思うほどの建物です。私事ですすが熱海から新幹線
 で約40分近くで東京です。考え次第だと思ひます。
- ☆ 大きな空間が魅力なRC造の建物。螺旋階段好きにはたまらない階
 段を上げれば、海・初島・海上花火、BBQを楽しんでみてはいかか
 ですか？
- ☆ 広々とした23.5帖のリビング、南からの陽差しが入り明るい室内。こ
 んなところで音楽を聴きながらボーっとするのも良いですし友達を呼
 んでパーティするのもいいでしょう。キッチン等一部リフォーム済み
 です。
- ☆ 来宮から車で10分ちょっと、生活便良好。あなた次第で豪華な物件
 になると思ひます。



所在地: 静岡県熱海市西熱海町
 区画No: 地目: 宅地
 地積: 421.3平方メートル(127.44坪)

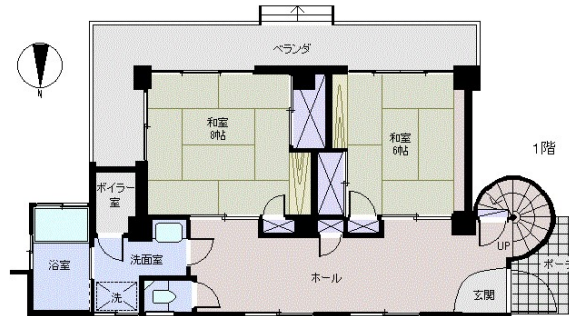
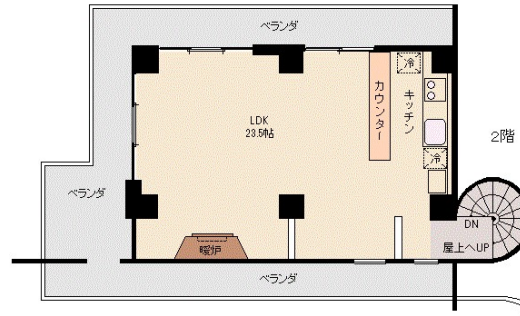
構造: 鉄筋コンクリート造 陸屋根葺 2階建 築
 年数: 49.7年 間取り: 2LDK

床面積: 1F: m²
 2F: m²
 延べ: 134.77 m²
 計: 134.77 m² 40.76 坪

築年月: 昭和49年9月
 道路: 北側幅員 3 m m接道
 その他: 電気: 東京電力 水道: 公営 ガス: 都市 駐車場: 有 管理費等: 環境整備分担金: 6,000円/年(個人)

温泉: 不可 標高: 約 256 m ネット:
 最寄り駅: 来宮駅 3km 車で12分

海: 望む	富士山: 見えない
日当り: 普通	生活便: 普通
地勢: 緩斜面	菜園: 適



※図面と現況に相違がある場合は現況を優先いたします。

静岡県宅地建物取引業会員・静岡県知事(8)7587
 ◇下田本店
 〒415-0021 静岡県下田市1丁目1-5ホワイトビル2F
 フリーダイヤル 0800-888-4511
 TEL: 0558-23-4511 FAX: 0558-23-6110

伊豆の不動産情報館
www.izutaiyo.co.jp
伊豆太陽ホーム
株式会社

◇熱海店
 〒413-0011 静岡県熱海市田原本町6-7角屋ビル2F
 フリーダイヤル 0120-86-0679
 TEL: 0557-86-4150 FAX: 0557-83-4835

■取引態様
 媒介
 ■担当
 熱海店