

No: ATCS15H

# 特選中古

## 感動のすごい熱海景色

### 熱海市 熱海自然郷

# 3,880万円



- ☆ 海、山、熱海市街、夜景、熱海海上花火大会一望の素晴らしいパノラマビューに感動するはず。これほどのビューは自然郷では少ないです。
- ☆ 管理事務所から近く便利な立地で車で2分、徒歩10分。ラットに入れる平屋。駐車場は1台。手を加えれば2台可能に。
- ☆ 温泉も引込済み。契約期間2030年3月31日迄(別途名義変更料)海と山を眺めながら個別温泉をいつでもたのしめます。
- ☆ 自然豊かな別荘地、熱海自然郷。徒歩圏内に管理事務所やグラウンドやテニスコートがあるのも魅力的。



所在地: 静岡県熱海市熱海(字西ヶ久保)

区画No: 地目: 山林

地積: 269平方メートル(81.37坪)

構造: 木造 亜鉛メッキ銅板葺 平屋建 築年数: 55.9年 間取り: 3LDK

床面積: 1F: 87.2㎡  
 2F: ㎡  
 : ㎡  
 計: 87.2㎡ 26.37坪

築年月: 昭和45年5月

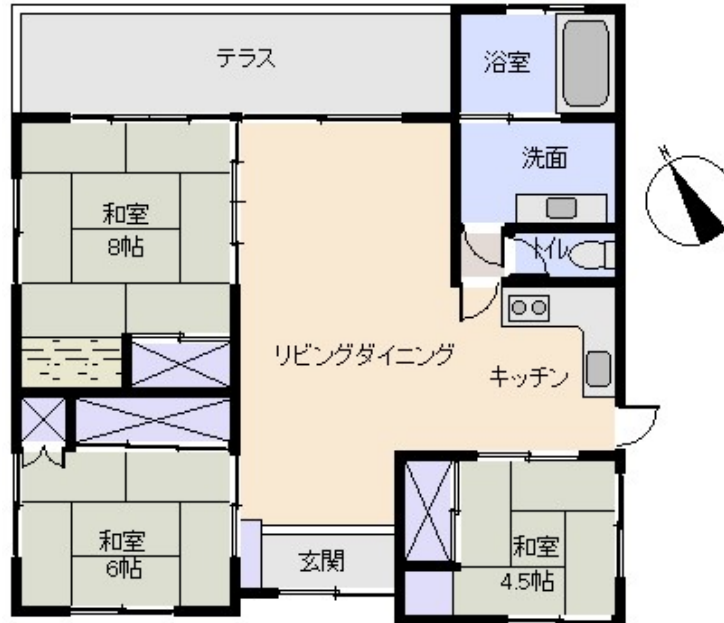
道路: 北東 側幅員 6 m m接道

その他: 電気: 東京電力 水道: 公営 ガス: プロパン 排水: 個別浄化槽  
 駐車場: 有 管理費等: ○公益費: 60,060円/年(個人)・180,180円/年(法人)○所有者名義変更手数料: 9,900円○温泉権あり: 2020年3月14日～2030年3月31日迄○温泉名義変更料: 55,000円○温泉使用料: 5,500円(5㎡迄)・超過料 5㎡超20㎡迄: 230円/㎡毎・20㎡超50㎡迄: 260円/㎡毎・50㎡超: 290円/㎡毎

温泉: 有 標高: 約 437 m ネット: 未調査  
最寄り駅: 熱海駅 7.7km 車で23分

海: 一望	富士山: 見えない
日当り: 普通	生活便: 不便
地勢: 平坦	菜園: 適

※土砂災害警戒区域外 津波災害警戒区域外



※図面と現況に相違がある場合は現況を優先いたします。



静岡県宅地建物取引業会員・静岡県知事(8)7587  
 ◇下田店  
 〒415-0021 静岡県下田市1丁目1-5ホワイトビル2F  
 フリーダイヤル 0800-888-4511  
 TEL: 0558-23-4511 FAX: 0558-23-6110

**伊豆の不動産情報館**  
[www.izutaiyo.co.jp](http://www.izutaiyo.co.jp)  
**伊豆太陽ホーム**  
 株式会社

◇熱海店  
 〒413-0011 静岡県熱海市田原本町6-7角屋ビル2F  
 フリーダイヤル 0120-86-0679  
 TEL: 0557-86-4150 FAX: 0557-83-4835

■取引態様  
 売主  
 ■担当  
 熱海店