

No:ATC817M

リゾートマンション

駅・ペット・海、花火一望

熱海市 アデニウム熱海翠光園

6,280万円



☆ お部屋はリゾート感漂うすごい素敵なロケーション。マリーナ。海、花火大会を一望。バルコニーはアウトドアリビングとして十分な広さがあり開放感があります。

☆ 新幹線も利用できる熱海駅より徒歩約10分と便利な立地に建つグレード感のあるデザイナーズマンションのアデニウム熱海翠光園。

☆ 温泉大浴場(サウナ・露天風呂)プライベート温泉・屋外プール、1300坪の敷地には緑の多い庭園などもありリゾートの雰囲気も漂っています。

☆ スカイラウンジ、パノラマビューバス、海上花火大会も一望。他の共用施設も、温泉大浴場(サウナ・露天風呂)プライベート温泉・屋外プールなど充実。



所在地: 静岡県熱海市咲見町266-2(住居表示: 咲見町4-21)

敷地面積: 4,300.31 m² 1,300.84 坪
構造: 鉄筋コンクリート10階建

築年月: H18/9/1 築年数: 17.9年

施工: 松井建設株式会社
管理委託: 日本ハウジング株式会社

全戸数: 121戸 8XX号間取: 21.0DK

床面積(登記簿): m² (坪)

床面積(壁芯): 72.52 m² (21.93坪)

バルコニー: 14.37 m² (4.34坪)

管理費: 22,690 円/月

修繕積立金: 10,880 円/月

水道代: 円/月

温泉代: 6,500 円/月

: 円/月

合計: 40,070 円/月

温泉大浴場: 有 大浴場: 無 ペット: 可

各戸温泉: 無 プール: 有 屋外 ネット: 調査中

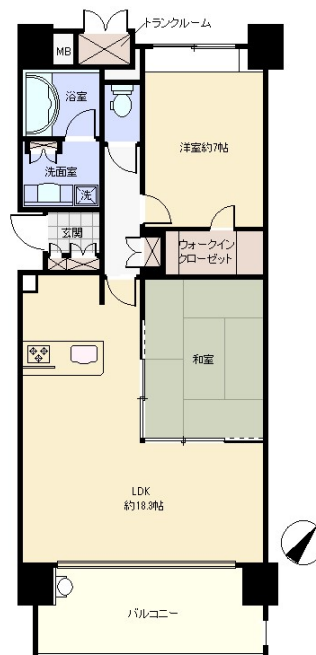
駐車場: 専用 8,000円~18,000

交通: 熱海 駅 Km

バス停: 徒歩 分

海: 一望	富士山:	日当たり: 良い
地勢: 緩斜面	菜園:	生活便: 良い

※調査中 調査中



※図面と現況に相違がある場合は現況を優先いたします。



静岡県宅地建物取引業会員・静岡県知事(8)7587
◇下田本店
〒415-0021 静岡県下田市1丁目1-5ホワイトビル2F
フリーダイヤル 0800-888-4511
TEL:0558-23-4511 FAX 0558-23-6110

伊豆の不動産情報館
www.izutaiyo.co.jp
伊豆太陽ホーム
株式会社

◇熱海店
〒413-0011 静岡県熱海市田原本町6-7角屋ビル2F
フリーダイヤル 0120-86-0679
TEL:0557-86-4150 FAX:0557-83-4835

■取引態様
媒介
■担当
熱海店