

No:ATC508M

# リゾートマンション

森・海ナチュラリゾート

熱海市 サンヴェール熱海伊豆山

1,580万円



☆ 角部屋のお部屋は玄関が独立して戸建感覚。日当たり良く、山、海景色良く、仕様は高級感があります。窓を開け放してもプライバシーが守れる造りはすごいと思います。

☆ サウナのある展望温泉スパは海一望で素敵です。屋外プール・アスレチックルームもあり玄関ロビー、中庭なども広々としてリゾートを楽しめます。

☆ 伊豆山の高台ですが、バス停徒歩1分と便利です。外観はリゾート感ある白い建物も美しい。

☆ ペット可で散歩コースもいっぱい。サブエントランスもあり出入りもしやすいです。



所在地: 静岡県熱海市伊豆山1173-8

敷地面積: 10,811.07 m<sup>2</sup> 3,270.35 坪  
構造: 鉄筋コンクリート12階建

築年月: H4/ 1/ 1 築年数: 34.1 年

施工: 日本国土開発(株)

管理委託: 日本ハウズینگ(株)

全戸数: 88戸 5XX号間取: 21DK

床面積(登記簿): 82.53 m<sup>2</sup> (24.96坪)

床面積(壁芯): 87.98 m<sup>2</sup> (26.61坪)

バルコニー: 18.00 m<sup>2</sup> (5.44坪)

管理費: 38,710 円/月

修繕積立金: 29,030 円/月

水道代: 3,800 円/月

温泉代: 2,500 円/月

町会費: 100 円/月

合計: 74,140 円/月

温泉大浴場: 有 大浴場: ペット: 可

各戸温泉: プール: 有屋外 ネット: 光(マ

駐車場: 共用 10,000/月 700円

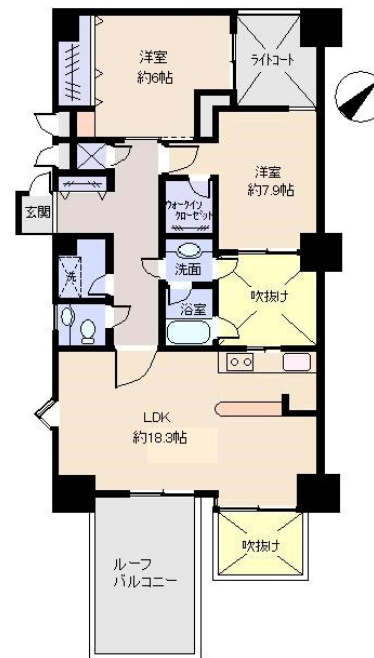
交通: 熱海 駅 約5 Km

バス停: 熱海自動車学校 徒歩 1 分

海: 一望 富士山: 見えない 日当たり: 良い

地勢: 緩斜面 菜園: 生活便: 普通

※土砂災害特別警戒区域内 津波災害警戒区域外



※図面と現況に相違がある場合は現況を優先いたします。

静岡県宅地建物取引業会員・静岡県知事(8)7587

◇下田店

〒415-0021 静岡県下田市1丁目1-5ホワイトビル2F

フリーダイヤル 0800-888-4511

TEL: 0558-23-4511 FAX 0558-23-6110

伊豆の不動産情報館  
www.izutaiyo.co.jp

伊豆太陽ホーム  
株式会社

◇熱海店

〒413-0011 静岡県熱海市田原本町6-7角屋ビル2F

フリーダイヤル 0120-86-0679

TEL: 0557-86-4150 FAX: 0557-83-4835

■取引態様  
媒介

■担当  
熱海店