

No: ATC140M

# リゾートマンション

駅近、花火と海、ペット

熱海市 ヴィンテージ熱海桃山

## 4,300万円



☆ 熱海駅徒歩圏のハイグレードマンション。2020年大規模修繕完了。車寄せがありロビーもホテルライク。管理、セキュリティが安心。

☆ お部屋から海、花火大会一望、マンションのガーデンも望み美しい。お部屋は玄関にオニキスを使用していて、クロスは布製です。ワンオーナーに愛されたお部屋です。

☆ ペット可。こちらのマンションは駐車場が屋内、平置きでとても使いやすいです。バス停も目の前で、便も多いです。

☆ リゾートホテルのような色彩が随所にサロン、ガーデンテラス。サウナ付き温泉大浴場、屋外プールやゲストルーム4室、アスレチックルーム。



所在地: 静岡県熱海市伊豆山262

敷地面積: m<sup>2</sup> 坪  
 構造: 鉄骨・鉄筋コンクリート地下1階建付14階建  
 築年月: H3/5/1 築年数: 34.9年  
 施工: (株)間組  
 管理委託: アイワマネージメント株式会社  
 全戸数: 85戸 A14XX号 間取: 2LDK  
 床面積(登記簿): m<sup>2</sup> (坪)  
 床面積(壁芯): 104.34 m<sup>2</sup> (31.56坪)  
 バルコニー: 6.12 m<sup>2</sup> (1.85坪)  
 管理費: 37,560 円/月  
 修繕積立金: 18,780 円/月  
 水道代: 7,500 円/月  
 温泉代: 16,500 円/月  
 :

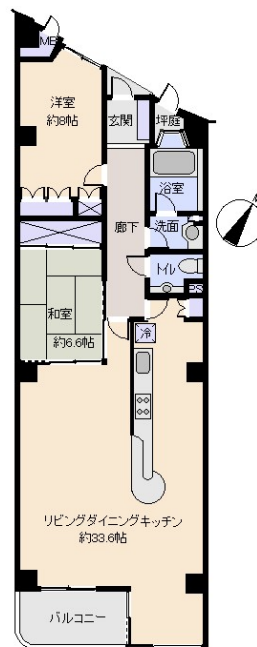
合計: 80,340 円/月

温泉大浴場: 有 大浴場: ペット: 可  
各戸温泉: 有 プール: 有屋外 ネット: 光回線  
駐車場: 専用

交通: 熱海 駅 0.6 Km  
バス停: 徒歩 分

海: 一望 富士山: 日当り: 良い  
地勢: 緩斜面 菜園: 生活便: 普通

※土砂災害警戒区域外 津波災害警戒区域外



※図面と現況に相違がある場合は現況を優先いたします。

静岡県宅地建物取引業会員・静岡県知事(8)7587

◇下田店

〒415-0021 静岡県下田市1丁目1-5ホワイトビル2F

フリーダイヤル 0800-888-4511

TEL:0558-23-4511 FAX 0558-23-6110

### 伊豆の不動産情報館

www.izufaiyo.co.jp

### 伊豆太陽ホーム

株式会社

◇熱海店

〒413-0011 静岡県熱海市田原本町6-7角屋ビル2F

フリーダイヤル 0120-86-0679

TEL:0557-86-4150 FAX:0557-83-4835

■取引態様  
媒介

■担当  
熱海店