

No: ATC121R

貸店舗

熱海駅前の貸ビル4階

熱海市 FDI 熱海駅前ビル

4階

27万円



- ☆ 熱海駅から徒歩1分の好立地にある地下1階地上5階建の貸ビルの4階。
- ☆ 用途に合わせて自由にレイアウトでき、店舗や事務所、サービス業など幅広い業種に適しています。
- ☆ 複層階のご利用により広さも確保できます。
- ☆ 観光需要のあるエリア。



所在地: 静岡県熱海市田原本町8-12

区画No: 地目:

地積:

構造: 鉄筋コンクリート造 陸屋根葺 5階+地下1階建

床面積:	1F:	m ²
	2F:	m ²
	4F:	125.51 m ²
	計:	125.51 m ² 37.96 坪

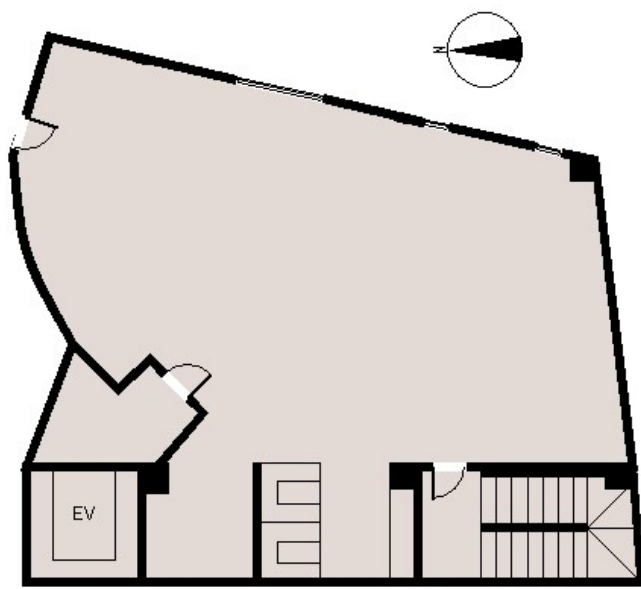
築年月:

道路: 側幅員 m m接道

その他: 電気: 東京電力 水道: 公営 ガス: 都市 排水: 本下水 駐車場: 無 管理費等: 保証金/3ヶ月・権利金/1ヶ月・仲介手数料/1ヶ月・契約期間/2年間・連帯保証人要(賃貸保証加入要)・火災保険加入要 水道光熱費、看板費用別

温泉: 不可 標高: 約 m ネット: 調査中
最寄り駅: 熱海駅 徒歩で1分

海:	富士山:
日当り: 普通	生活便: 良い
地勢: 平坦	菜園:



※図面と現況に相違がある場合は現況を優先いたします。

静岡県宅地建物取引業会員・静岡県知事(8)7587

◇下田店

〒415-0021 静岡県下田市1丁目1-5ホワイトビル2F

フリーダイヤル 0800-888-4511

TEL:0558-23-4511

FAX:0558-23-6110

伊豆の不動産情報館

www.izutaiyo.co.jp



◇熱海店

〒413-0011 静岡県熱海市田原本町6-7角屋ビル2F

フリーダイヤル 0120-86-0679

TEL:0557-86-4150

FAX:0557-83-4835

■取引態様
媒介

■担当
熱海店