

No:ATC118M

リゾートマンション

11階・海と緑のリノベ

熱海市 プラザ伊豆山

2,580万円



☆ 2020年4月リノベーションの海風、みどりの風渡る高層階角部屋。エレベーター停止階の4LDK。海と緑の開放的な景色。

☆ リノベーションは床暖房、フローリング、絨毯、クロス張替、配管工事、キッチン、トイレ、洗面、バス交換等でリビングの広い空間、4つの個室で夢は広がります。

☆ 車でのアクセスも国道沿いで便利。1泊2日300円の駐車場を完備。インターネット無料。バス停からも徒歩2分。ペット可。

☆ 源泉の温泉が堪能できる温泉大浴場や海外リゾートの雰囲気漂う屋外プール、21時まで営業の新しいレストランなど充実の共用施設も魅力です。



所在地: 静岡県熱海市伊豆山820-3

敷地面積: 8,678.38 m² 2,625.21 坪
構造: 鉄骨・鉄筋コンクリート12階建

築年月: S50/10/1 築年数: 49年

施工: (株)竹中工務店

管理委託: 株式会社伊豆急ハウジング

全戸数: 235戸 号間取: 41DK

床面積(登記簿): m² (坪)

床面積(壁芯): 103.79 m² (31.39坪)

バルコニー: 28.28 m² (8.55坪)

管理費: 45,460 円/月

修繕積立金: 26,440 円/月

水道代: 2,700 円/月

温泉代: 円/月

: 円/月

合計: 74,600 円/月

温泉大浴場: 有 大浴場: ペット: 可

各戸温泉: 無 プール: 有屋外 ネット: CATV

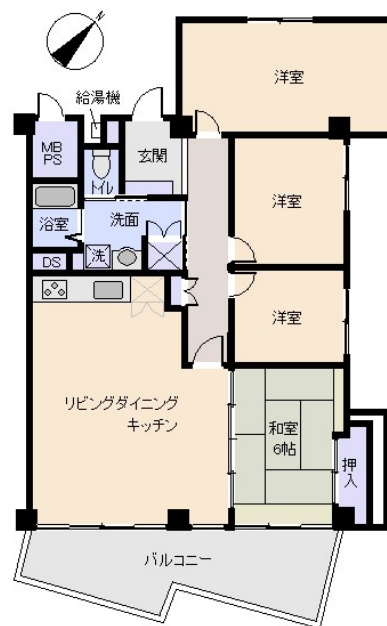
駐車場: 共用 9,000円/月・300

交通: 熱海 駅 3.5 Km

バス停: 伊豆山 徒歩 2分

海: 望む 富士山: 日当り: 良い
地勢: 緩斜面 菜園: 生活便: 普通

※土砂災害警戒区域内 調査中



※図面と現況に相違がある場合は現況を優先いたします。

静岡県宅地建物取引業会員・静岡県知事(8)7587

◇下田本店

〒415-0021 静岡県下田市1丁目1-5ホワイトビル2F

フリーダイヤル 0800-888-4511

TEL: 0558-23-4511 FAX 0558-23-6110

伊豆の不動産情報館
www.izutaiyo.co.jp

伊豆太陽ホーム
株式会社

◇熱海店

〒413-0011 静岡県熱海市田原本町6-7角屋ビル2F

フリーダイヤル 0120-86-0679

TEL: 0557-86-4150 FAX: 0557-83-4835

■取引態様
媒介

■担当
熱海店