

No:AT7651M

リゾートマンション

心解き放つ海景色

熱海市 ドメーヌ熱海伊豆山

2,500万円



現地案内図



☆ 相模灘一望、初島・伊豆大島・伊豆東海岸の壮大な景色をお楽しみいただけます。高台から見下ろす素晴らしい景色！

☆ エントランス階(2階)から1つ上の3階2LDKのお部屋。窓を開けると爽やかな風が吹き抜けます。

☆ 重厚な石造りの外観、アプローチ、ロビーはまさにハイクラスリゾート。セキュリティ、管理も安心でホテルライクなフロントサービス。中廊下で快適です。

☆ 海を臨む眺めのいい24時間温泉大浴場は広く、バスタオルも備えてあります。道路が広いので車でアクセスもしやすく、バス停も近くにあります。



所在地: 静岡県熱海市伊豆山1173-485

敷地面積: 13,625.47 m² 4,121.71 坪
構造: 鉄筋コンクリート地上9階・地下2階建

築年月: H5/3/1 築年数: 32.7 年

施工: 大成建設(株)

管理委託: 株式会社エンゼル

全戸数: 111戸 3XX号間取: 2LDK

床面積(登記簿): m² (坪)

床面積(壁芯): 96.82 m² (29.28坪)

バルコニー: 13.28 m² (4.01坪)

管理費: 56,500 円/月

修繕積立金: 20,600 円/月

水道代: 2,616 円/月

温泉代: 円/月

: 円/月

合計: 79,716 円/月

温泉大浴場: 有 大浴場: ペット: 可

各戸温泉: プール: なし ネット: 調査中

駐車場: 共用 10,000円/月

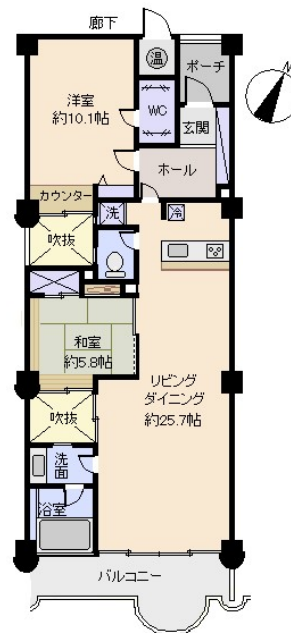
交通: 熱海 駅 5 Km

バス停: 七尾原 徒歩 3 分

海: 一望 富士山: 見えない 日当たり: 良い

地勢: 緩斜面 菜園: 不適 生活便: 普通

※土砂災害警戒区域内 津波災害警戒区域外



※図面と現況に相違がある場合は現況を優先いたします。

静岡県宅地建物取引業会員・静岡県知事(8)7587

◇下田店

〒415-0021 静岡県下田市1丁目1-5ホワイトビル2F

フリーダイヤル 0800-888-4511

TEL: 0558-23-4511

FAX 0558-23-6110

伊豆の不動産情報館
www.izutaiyo.co.jp

伊豆太陽ホーム
株式会社

◇熱海店

〒413-0011 静岡県熱海市田原本町6-7角屋ビル2F

フリーダイヤル 0120-86-0679

TEL: 0557-86-4150

FAX: 0557-83-4835

■取引態様
媒介

■担当
熱海店