

No:AT7646M

リゾートマンション

海・花火・温泉

熱海市 紅葉ガ丘ガーデンハイツ

790万円



☆ 開放感のある角部屋高層階。正面には綺麗な山景色。右手には、熱海の海、夜景を一望でき、海上花火大会も室内から楽しむことができます。

☆ A棟には熱海海上花火大会を鑑賞できる展望室あり。アットホームな雰囲気です。定住にも向いている管理の良いマンション。

☆ 上質な源泉掛け流し温泉大浴場は毎日湯抜き清掃。屋外プールも温泉利用。ペット可です。

☆ レストラン、バス停徒歩1分。バスは1時間に3本～5本あり便利です。徒歩で病院やスーパー、コンビニには10分程度です。



所在地: 静岡県熱海市紅葉ヶ丘町24-13(A棟)、25-1(B棟)

敷地面積: 5,948.87 m² 1,799.53 坪

構造: 鉄骨・鉄筋コンクリート造A棟14階建、B棟5階建

築年月: S50/2/1 築年数: 49.4年

施工: (株)西松建設

管理委託: 日本ハウズイング 熱海営業所

全戸数: 205戸 A10XX号間取: 11DK

床面積(登記簿): m²(坪)

床面積(壁芯): 42.38 m²(12.81坪)

バルコニー: 14.74 m²(4.45坪)

管理費: 14,650 円/月

修繕積立金: 10,890 円/月

水道代: 5,450 円/月

温泉代: 300 円/月

: 円/月

合計: 31,290 円/月

温泉大浴場: 有 大浴場: 無 ペット: 可

各戸温泉: 無 プール: 有 屋外 ネット: 未調査

駐車場: 共用 リゾート無料、月

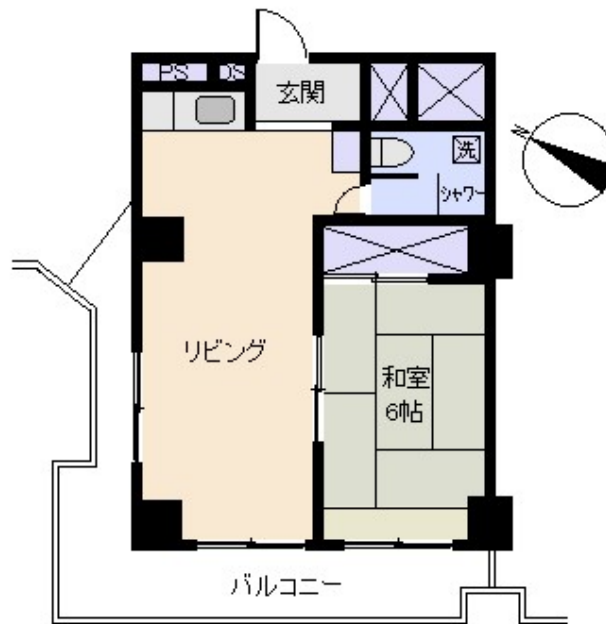
交通: 熱海 駅 約2.8 Km

バス停: 上小嵐 徒歩 約1分

海: 一望 富士山: 見えない 日当たり: 普通

地勢: 平坦 菜園: 不適 生活便: 普通

※土砂災害警戒区域内



※図面と現況に相違がある場合は現況を優先いたします。

静岡県宅地建物取引業会員・静岡県知事(8)7587
◇下田本店
〒415-0021 静岡県下田市1丁目1-5ホワイトビル2F
フリーダイヤル 0800-888-4511
TEL:0558-23-4511 FAX 0558-23-6110

伊豆の不動産情報館
www.izutaiyo.co.jp
伊豆太陽ホーム
株式会社

◇熱海店
〒413-0011 静岡県熱海市田原本町6-7角屋ビル2F
フリーダイヤル 0120-86-0679
TEL:0557-86-4150 FAX:0557-83-4835

■取引態様
媒介
■担当
熱海店