

No: AT7314H

## 売別荘

桜咲く！収穫も楽しめる家  
熱海市 あじろ南熱海が丘

1,400万円

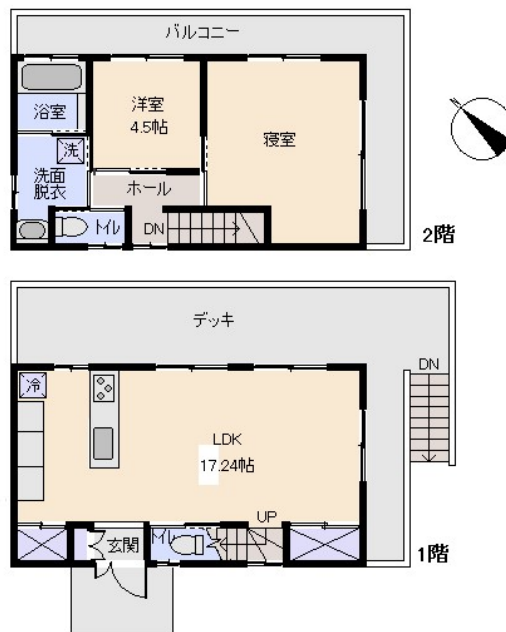


☆ 南熱海エリアの山手にある民泊も可能な分譲地「あじろ南熱海が丘」

☆ 自然豊かな環境、心地よい風と澄んだ空気の中で暮らす…青い空と木々の緑のコントラストが眩しい！分譲地内をのんびりワンちゃんとお散歩も気持ち良さそう。

☆ 2Fのベランダには屋根があるので、洗濯物を干して急な雨も慌てずに済みます。家の下にスペースがあり、水道・電気も使用できるので使いイロイロ！

☆ 広いお庭では家庭菜園や、色々な木が植えてあるので、収穫の楽しみも。室内はクロスの貼り替え等をさせていただくと、より気持ちよく過ごしていただけそう。4月頃にはお庭の桜が満開に咲き誇り、お花見も堪能できます。



※図面と現況に相違がある場合は現況を優先いたします。



所在地: 静岡県熱海市下多賀

区画No: 地目: 原野

地積: 345平方メートル(104.36坪)

構造: 木造 スレート葺 2階建 築年数: 15.6年  
間取り: 2LDK

床面積: 1F: 37.26 m<sup>2</sup>  
2F: 37.26 m<sup>2</sup>  
: m<sup>2</sup>  
計: 74.52 m<sup>2</sup> 22.54 坪

築年月: 平成22年6月

道路: 側幅員 5.5 m m接道

その他: 電気: 東京電力 水道: 公営 ガス: プロパン 排水: 集中浄化槽  
駐車場: 有 管理費等: 管理費: 38,763円/年・汚水処理施設使用料: 20,952円/年・温泉基本料: 5,500円/月(2ヶ月毎に請求)  
10立米まで(2ヶ月)・超過1立米当り367円  
※現在別荘地全体でポンプ故障により、温泉の供給が停止しています。温泉に関する基本料金は供給が再開してからのご負担

温泉: 有 標高: 約 236 m ネット: 未調査  
最寄り駅: 網代駅 3.1km 車で11分

海: 見えない 富士山: 見えない  
日当たり: 良い 生活便: 普通  
地勢: 平坦 菜園: 適

※土砂災害警戒区域外 津波災害警戒区域外

静岡県宅地建物取引業会員・静岡県知事(8)7587

◇下田店

〒415-0021 静岡県下田市1丁目1-5ホワイトビル2F

フリーダイヤル 0800-888-4511

TEL: 0558-23-4511 FAX: 0558-23-6110

伊豆の不動産情報館  
www.izutaiyo.co.jp

伊豆太陽ホーム  
株式会社

◇熱海店

〒413-0011 静岡県熱海市田原本町6-7角屋ビル2F

フリーダイヤル 0120-86-0679

TEL: 0557-86-4150 FAX: 0557-83-4835

■取引態様  
媒介

■担当  
熱海店