

No: AT7250H

# 売中古別荘

## 吹抜け、30帖超えるLDK

### 熱海市 伊豆山

# 1,980万円



- ☆ 綺麗な海、初島(花火)、大島を望む。海から上がる、新年の清々しさと、気分高まる初日の出。
- ☆ ゆったりとした1階和室には寒い季節には恋しくなる、掘りごたつ。ぬくぬくしながら、ミカンを食べたりと、掘りごたつ時間を楽しめます。
- ☆ 吹抜けのある、ひっそり～いLDK(約30帖超え)にも寒い季節に頼もしい設備。。。薪ストーブがあります。パチパチパチパチ火遊びしよう。更にサウナもついていますので、暖かさで心と体が癒されそう。
- ☆ 現状、駐車場はございませんが、前面道路広く、利用の際は道路に駐車して利用されております。近隣に月極駐車場あり(空き状況は要確認)



所在地: 静岡県熱海市伊豆山

区画No: 地目: 宅地

地積: 609.27平方メートル(184.3坪)

構造: 木造 スレート葺 2階建 築年数: 36年  
間取り: 4LDK+S

床面積: 1F: 105.99 m<sup>2</sup>

2F: 92.33 m<sup>2</sup>

: m<sup>2</sup>

計: 198.32 m<sup>2</sup> 59.99 坪

築年月: 昭和63年8月

道路: 側幅員 m m接道

その他: 電気: 東京電力 水道: 公営 ガス: プロパン  
排水: 個別浄化槽 駐車場: 無 管理費等: 再  
建築の際は、接道について改めて熱海市と協  
議が必要です。(道路+水路の為)  
契約条件: 売主の契約不適合免責、境界不明

温泉: 不可 標高: 約 128 m ネット: 未調査  
最寄り駅: 熱海駅 2.7km 車で7分

バス停: 前鳴沢 0.45Km 6分

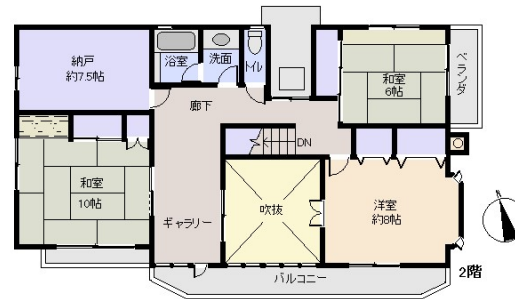
海: 望む 富士山: 見えない

日当り: 普通 生活便: 普通

地勢: 緩斜面 菜園: 適

※土砂災害警戒区域内 津波災害警戒区域外

### 現地案内図



※図面と現況に相違がある場合は現況を優先いたします。

静岡県宅地建物取引業会員・静岡県知事(8)7587

◇下田本店

〒415-0021 静岡県下田市1丁目1-5ホワイトビル2F

フリーダイヤル 0800-888-4511

TEL: 0558-23-4511

FAX: 0558-23-6110

## 伊豆の不動産情報館

www.izutaiyo.co.jp

## 伊豆太陽ホーム 株式会社

◇熱海店

〒413-0011 静岡県熱海市田原本町6-7角屋ビル2F

フリーダイヤル 0120-86-0679

TEL: 0557-86-4150

FAX: 0557-83-4835

■取引態様  
媒介

■担当  
熱海店