

No: AT7248H

中古売家

海・温泉・エキチカ
熱海市 桃山町

4,850万円



☆ 熱海駅徒歩圏の大型和風邸宅、

☆ 海眺望に優れた立地。

☆ 温泉大浴場あり。民泊にもお勧め。

☆ 駐車場1台分



所在地: 静岡県熱海市桃山町

区画No: 地目:

地積: 763.17平方メートル(230.85坪)

構造: 3階建 築年数: 59年 間取り: 3DK

床面積:	1F:	m ²
	2F:	m ²
	延べ:	160 m ²
	計:	160 m ² 48.4 坪

築年月: 昭和40年7月

道路: 北西 側幅員 5 m m接道

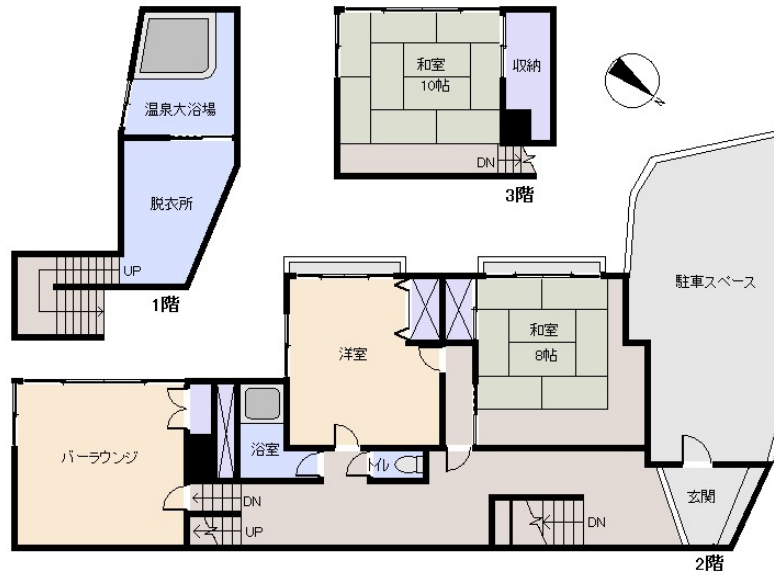
その他: 電気: 東京電力 水道: 公営 駐車場: 有 管理費等: 建築年月日、建築面積は概算。・1階の1部は現在賃貸中(賃料月額60,000円)

温泉: 有 標高: 約 80 m ネット: 未調査
最寄り駅: 熱海駅 0.5km 徒歩で6分

バス停: 桃山 2Km 0.15分

海: 一望	富士山: 見えない
日当り: 良い	生活便: 良い
地勢: 傾斜	菜園: 不適

※土砂災害警戒区域内 津波災害警戒区域外



※図面と現況に相違がある場合は現況を優先いたします。

静岡県宅地建物取引業会員・静岡県知事(8)7587
 ◇下田本店
 〒415-0021 静岡県下田市1丁目1-5ホワイトビル2F
 フリーダイヤル 0800-888-4511
 TEL: 0558-23-4511 FAX: 0558-23-6110

伊豆の不動産情報館
www.izutaiyo.co.jp
伊豆太陽ホーム
 株式会社

◇熱海店
 〒413-0011 静岡県熱海市田原本町6-7角屋ビル2F
 フリーダイヤル 0120-86-0679
 TEL: 0557-86-4150 FAX: 0557-83-4835

■取引態様
 媒介
 ■担当
 熱海店