

No: AT7244H

# 中古住宅

## 緑に囲まれた平家

### 熱海市 熱海とざわ分譲地

# 400万円



- ☆ 緑に囲まれた平屋建て
- ☆ DIYむけ、平家なので、修理しやすい。
- ☆ 駐車場も庭の整理で1台可、前面道路も広め
- ☆ 熱海駅より車で10分程度、山間部の緑豊かで、静かな分譲地



所在地: 静岡県熱海市伊豆山

区画No: 地目: 山林

地積: 265平方メートル(80.16坪)

構造: 軽量鉄骨造 亜鉛メッキ鋼板葺 平家建  
築年数: 53.1年

床面積:	1F:	67.23 m <sup>2</sup>	
	2F:	m <sup>2</sup>	
	:	m <sup>2</sup>	
	計:	67.23 m <sup>2</sup>	20.33 坪

築年月: 昭和46年6月

道路: 南西 側幅員 4 m m接道

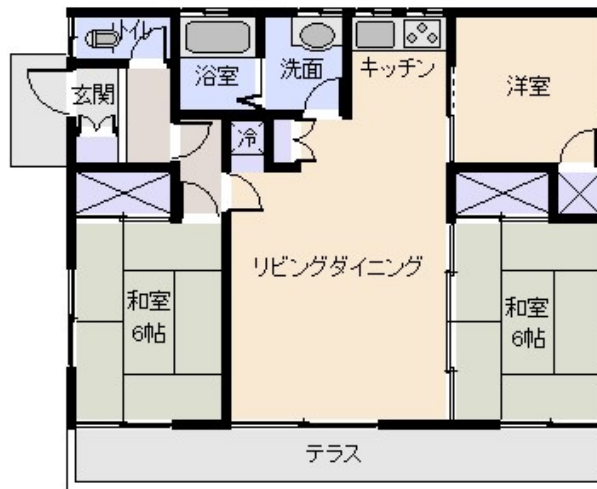
その他: 電気: 東京電力 水道: 私营 ガス: プロパン  
排水: 個別浄化槽 駐車場: 有 管理費等: 水道料30,000円/年 ・ 共益費18,000円/年 自治会費6,000円/年 取引条件: 現況有姿、契約不適合免責

温泉: 不可 標高: 約 366 m ネット: 未調査  
最寄り駅: 熱海駅 3.9km 車で11分

海: 見えない	富士山: 見えない
日当り: 良い	生活便: 普通
地勢: 緩斜面	菜園: 適

※土砂災害警戒区域外 津波災害警戒区域外

### 現地案内図



※図面と現況に相違がある場合は現況を優先いたします。

静岡県宅地建物取引業会員・静岡県知事(8)7587

◇下田本店

〒415-0021 静岡県下田市1丁目1-5ホワイトビル2F

フリーダイヤル 0800-888-4511

TEL: 0558-23-4511 FAX: 0558-23-6110

## 伊豆の不動産情報館

www.izutaiyo.co.jp

## 伊豆太陽ホーム

株式会社

◇熱海店

〒413-0011 静岡県熱海市田原本町6-7角屋ビル2F

フリーダイヤル 0120-86-0679

TEL: 0557-86-4150 FAX: 0557-83-4835

■取引態様  
媒介

■担当  
熱海店