

No: AT7243H

中古売家

海と緑、癒しの住まい
熱海市 熱海自然郷

680万円



- ☆ 海と山々を一望、豊かな自然に包まれたロケーション。
- ☆ 陽当たりの良い南向き、サンルームのある2LDK。丁寧にご利用され、状態は比較的良好。
- ☆ 見晴らしの良い高台、澄んだ空気と景色に癒されてのんびりとお過ごし頂けます。
- ☆ 熱海市街からアクセスの良い立地、爽やかな緑に包まれた環境です。バスのご利用も可能で便利。



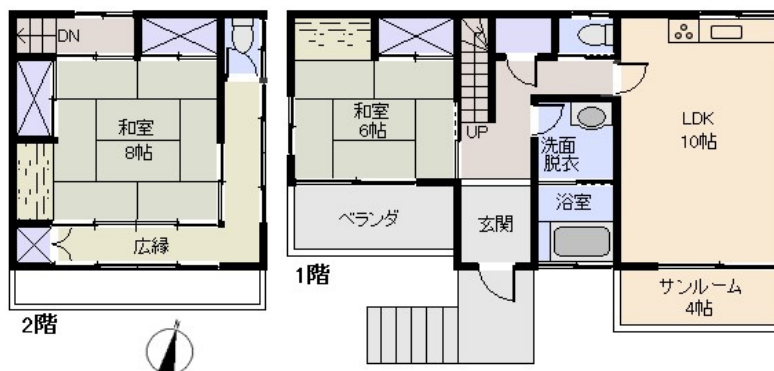
所在地: 静岡県熱海市上多賀
 区画No: 地目: 山林
 地積: 206平方メートル(62.31坪)

構造: 木造 石綿セメント板葺 2階建 築年数:
 44.2年 間取り: 2LDK+サンルーム

床面積: 1F: m²
 2F: m²
 延べ: 82.80 m²
 計: 82.8 m² 25.04 坪

築年月: 昭和55年5月
 道路: 南側幅員 4 m m接道
 その他: 電気: 東京電力 水道: 公営 ガス: プロパン
 排水: 個別浄化槽 駐車場: 無 管理費等: 公益費60,060円/年・温泉使用料5,500円/月(5m²まで、以降超過料)・所有者名義変更料9,900円・温泉受温権名義変更料 55,000円
 温泉: 有 標高: 約455 m ネット: 未調査
 最寄り駅: 熱海駅 9km 車で15分

海: 望む	富士山: 見えない
日当たり: 良い	生活便: 普通
地勢: 緩斜面	菜園:



※図面と現況に相違がある場合は現況を優先いたします。

※土砂災害特別警戒区域内 津波災害警戒区域外

静岡県宅地建物取引業会員・静岡県知事(8)7587

◇下田本店

〒415-0021 静岡県下田市1丁目1-5ホワイトビル2F

フリーダイヤル 0800-888-4511

TEL:0558-23-4511 FAX:0558-23-6110

伊豆の不動産情報館
www.izutaiyo.co.jp



◇熱海店

〒413-0011 静岡県熱海市田原本町6-7角屋ビル2F

フリーダイヤル 0120-86-0679

TEL:0557-86-4150 FAX:0557-83-4835

■取引態様
媒介

■担当
熱海店