

No: AT7242H

売戸建

憧れの平家建て
熱海市 伊豆山

3,580万円



- ☆ 高台の自然豊かで、明るい閑静な住宅地
- ☆ 築浅、嬉しい平家建て。LDK20帖の広々とした空間
- ☆ バス停徒歩3分。駐車場3台分
- ☆ 車があれば、市内へ約15分前後。引渡は2024年10月～



所在地: 静岡県熱海市伊豆山

区画No: 地目: 宅地

地積: 288.76平方メートル(87.35坪)

構造: 木造 瓦葺 平家建 築年数: 12.2年 間
取り: 3LDK

床面積:	1F:	97.5 m ²	
	2F:	m ²	
	:	m ²	
	計:	97.5 m ²	29.49 坪

築年月: 平成24年4月

道路: 北東 側幅員 6 m m接道

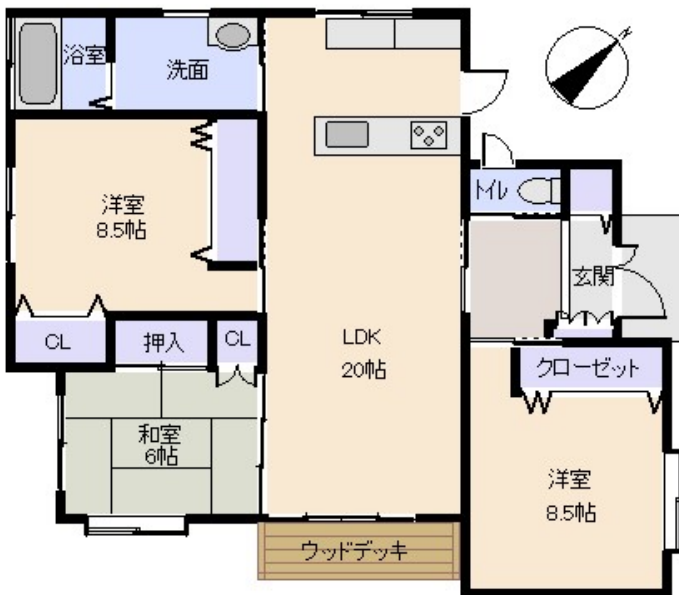
その他: 電気: 東京電力 水道: 公営 ガス: 都市 排水: 個別浄化槽 駐車場: 有

温泉: 不可 標高: 約 335 m ネット: 未調査
最寄り駅: 熱海駅 3.2km 車で12分

バス停: 公民館前 0.2Km 3分

海: 見えない	富士山: 見えない
日当り: 良い	生活便: 普通
地勢: 平坦	菜園:

※土砂災害警戒区域外 津波災害警戒区域外



※図面と現況に相違がある場合は現況を優先いたします。

静岡県宅地建物取引業会員・静岡県知事(8)7587

◇下田本店

〒415-0021 静岡県下田市1丁目1-5ホワイトビル2F

フリーダイヤル 0800-888-4511

TEL: 0558-23-4511

FAX: 0558-23-6110

伊豆の不動産情報館

www.izutaiyo.co.jp



◇熱海店

〒413-0011 静岡県熱海市田原本町6-7角屋ビル2F

フリーダイヤル 0120-86-0679

TEL: 0557-86-4150

FAX: 0557-83-4835

■取引態様
媒介

■担当
熱海店