

No:AT7233M

# 中高齢者専用マンション

## 施設充実・海一望

### 熱海市 中銀ライフケア梅園台16号館

# 80万円



☆ 海と熱海市街、花火を一望。シニア向けのケア付きマンション。

☆ 南東向きで、ぽかぽかと温かいお部屋。バルコニーより海一望。海上花火大会も一望です

☆ 展望温泉大浴場はもちろん、茶室、陶芸、ビリヤード、麻雀室、図書室、広々としたホール、など趣味を楽しむ充実した共用施設。ゲストルーム、ダイニングルーム、喫茶コーナー、売店、ランドリーあり。

☆ 高齢者向けのケア付きマンション。健康相談、ナースコールありで安心の生活が送れます。大変親切な管理スタッフによるキメの細かいサービス。食事サービス(別途食費)のご利用も可能。



所在地: 静岡県熱海市相の原町3-1

敷地面積: m<sup>2</sup> 坪  
構造: 鉄骨・鉄筋コンクリート造14階建

築年月: S58/4/1 築年数: 41年

施工: 安藤建設(株)

管理委託: 中銀インテグレーション株式会社

全戸数: 294戸 7XX号間取: 11DK

床面積(登記簿): m<sup>2</sup> (坪)

床面積(壁芯): 44.37 m<sup>2</sup> (13.42坪)

バルコニー: 5.46 m<sup>2</sup> (1.65坪)

管理費: 46,900 円/月

修繕積立金: 15,000 円/月

水道代: 2,616 円/月

温泉代: 円/月

: 円/月

合計: 64,516 円/月

温泉大浴場: 有 大浴場: ペット: 不可

各戸温泉: 無 プール: なし ネット: 未調査

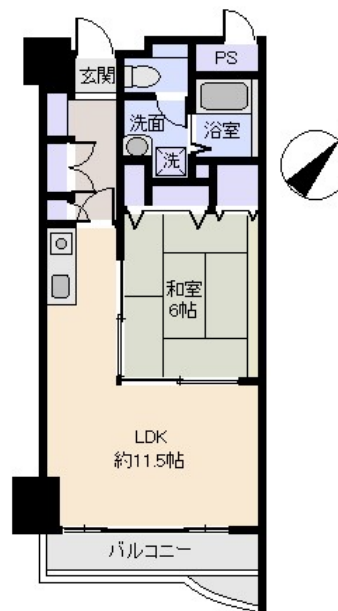
駐車場: 共用 屋外駐車場(屋

交通: 熱海 駅 3.7 Km

バス停: 中銀梅園台 徒歩 1分

海: 一望 富士山: 見えない 日当たり: 良い  
地勢: 緩斜面 菜園: 不適 生活便: 普通

※土砂災害特別警戒区域内



※図面と現況に相違がある場合は現況を優先いたします。

静岡県宅地建物取引業会員・静岡県知事(8)7587

◇下田本店

〒415-0021 静岡県下田市1丁目1-5ホワイトビル2F

フリーダイヤル 0800-888-4511

TEL: 0558-23-4511 FAX 0558-23-6110

## 伊豆の不動産情報館

www.izutaiyo.co.jp

## 伊豆太陽ホーム

株式会社

◇熱海店

〒413-0011 静岡県熱海市田原本町6-7角屋ビル2F

フリーダイヤル 0120-86-0679

TEL: 0557-86-4150 FAX: 0557-83-4835

■取引態様  
媒介

■担当  
熱海店