

No: AT7210R

# 貸店舗・事務所

## 繁華街の店舗事務所

### 熱海市 清水町

# 14.3万円



- ☆ 市内繁華街の好立地の2階部分の貸店舗・事務所
- ☆ 市役所やマックスバリュ―徒歩2分。人通りの多いエリア
- ☆ 80平米を超える広さ、エレベーターあり。
- ☆ 職種はご相談ください。



所在地: 静岡県熱海市清水町

区画No: 地目:

地積:

構造: 鉄筋コンクリート造 陸屋根葺 5階+地下1階建 築年数: 41.8年

床面積: 1F: m<sup>2</sup>

2F: m<sup>2</sup>

延べ: 88.32 m<sup>2</sup>

計: 88.32 m<sup>2</sup> 26.71 坪

築年月: 昭和57年11月

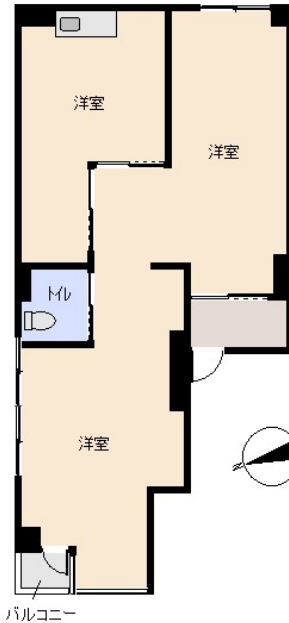
道路: 側幅員 m m接道

その他: 電気: 東京電力 水道: 公営 ガス: 都市 排水: 本下水 駐車場: 無 管理費等: 2階部分・共益費(上下水道)15,000円/月  
・保証金3カ月・礼金0円 仲介手数料1カ月(別途消費税)・総合保険加入要(別途見積)・保証会社加入要・更新事務手数料 30,000円(税別)・職種相談・上下水以外は個別契約

温泉: 不可 標高: 約 17 m ネット: 調査中  
最寄り駅: 熱海駅 1.2km 徒歩で15分

|         |           |
|---------|-----------|
| 海: 見えない | 富士山: 見えない |
| 日当り: 普通 | 生活便: 良い   |
| 地勢: 平坦  | 菜園: 不適    |

※土砂災害警戒区域外 津波災害警戒区域内



※図面と現況に相違がある場合は現況を優先いたします。



静岡県宅地建物取引業会員・静岡県知事(8)7587  
 ◇下田本店  
 〒415-0021 静岡県下田市1丁目1-5ホワイトビル2F  
 フリーダイヤル 0800-888-4511  
 TEL: 0558-23-4511 FAX: 0558-23-6110

**伊豆の不動産情報館**  
[www.izutaiyo.co.jp](http://www.izutaiyo.co.jp)  
**伊豆太陽ホーム**  
**株式会社**

◇熱海店  
 〒413-0011 静岡県熱海市田原本町6-7角屋ビル2F  
 フリーダイヤル 0120-86-0679  
 TEL: 0557-86-4150 FAX: 0557-83-4835

■取引態様  
媒介

■担当  
熱海店