

No: AT5S13H

中古住宅

ガレージのある家
熱海市 下多賀

1,980万円



- ☆ 110坪のゆとりある敷地でBBQや家庭菜園など戸建ならではの生活を満喫できます。車は大きさにもよりますが、ガレージに2台、敷地内MAX4台、合計6台はおけそうです。
- ☆ 約17帖の広々LDK、居室もゆったりとしたスペース。収納力たっぷりのサービスルームの合計3か所。綺麗に収納して、快適な生活がおくれそうです。1部家具付き
- ☆ 地下階には大型の車庫がありますので趣味を楽しむ場所としても、大切なお車やバイクの保管にも便利です。2F東面からは海が少し望めます。
- ☆ 2021年9月、外壁塗装・1、2Fトイレ交換・1F洗面台交換・襖張替・クロス張替・畳表替え・スイッチ、コンセント類交換済み。2024年10月キッチン・2階洗面台交換済み。網代駅徒歩約7分、海まで徒歩約10分



所在地: 静岡県熱海市下多賀

区画No: 地目: 宅地
地積: 365.18平方メートル(110.46坪)

構造: 木造 スレート葺 2階建 築年数: 31.2年
間取り: 4LDK+3S+地下車庫

床面積: 1F: 76.99㎡
2F: 69.54㎡
延べ: ㎡

計: 146.53㎡ 44.32坪

築年月: 平成5年9月

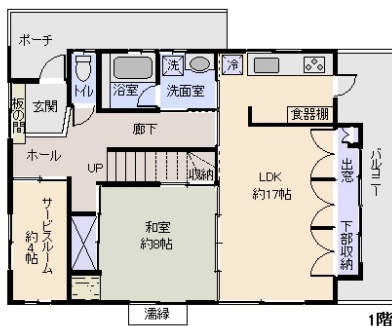
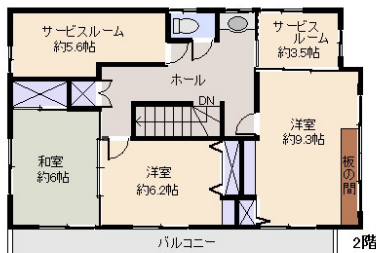
道路: 東側幅員 4 m m接道

その他: 電気: 東京電力 水道: 公営 ガス: プロパン
排水: 個別浄化槽 駐車場: 有

温泉: 不可 標高: 約 47 m ネット: 未調査
最寄り駅: 網代駅 0.5km 徒歩で7分

海: 望む	富士山: 見えない
日当り: 良い	生活便: 普通
地勢: 平坦	菜園: 適

※土砂災害警戒区域内 津波災害警戒区域外



※図面と現況に相違がある場合は現況を優先いたします。

静岡県宅地建物取引業会員・静岡県知事(8)7587
 ◇下田本店
 〒415-0021 静岡県下田市1丁目1-5ホワイトビル2F
 フリーダイヤル 0800-888-4511
 TEL:0558-23-4511 FAX:0558-23-6110

伊豆の不動産情報館
www.izutaiyo.co.jp



◇熱海店

〒413-0011 静岡県熱海市田原本町6-7角屋ビル2F
 フリーダイヤル 0120-86-0679
 TEL:0557-86-4150 FAX:0557-83-4835

■取引態様
売主

■担当
熱海店