

No:AT3023M

# リゾートマンション

## 源泉、大型犬2頭まで

### 熱海市 ライオンズマンション熱海梅園 第2

# 980万円



☆ 稀少な24時間源泉かけ流しの温泉大浴場(掃除時間除く)、露天風呂はとても情緒があり癒されます。

☆ 熱海梅園まで徒歩約5分。春の梅、秋の紅葉など、四季折々の美しい自然を身近に感じられます。

☆ 熱海花火大会、また相模湾から初日の出、夜には満天の星空。澄んだ空気を感じます。定住でしたが、手を入れながらきれいにお使いです。

☆ 大きなワンちゃんとも一緒に暮らせます。(30キロ程度大型犬2頭まで可!!規約あり)



所在地: 静岡県熱海市水口町2-1840-15

敷地面積: m<sup>2</sup> 坪  
構造: 鉄筋コンクリート10階建

築年月: H3/7/1 築年数: 34.8年

施工: 村本建設(株)

管理委託: (株)大京アステージ湘南支店

全戸数: 40戸 6XX号間取: 21.0DK

床面積(登記簿): m<sup>2</sup> (坪)

床面積(壁芯): 64.85 m<sup>2</sup> (19.61坪)

バルコニー: 8.25 m<sup>2</sup> (2.49坪)

管理費: 23,800 円/月

修繕積立金: 16,990 円/月

水道代: 4,936 円/月

温泉代: 15,000 円/月

: 円/月

合計: 60,726 円/月

温泉大浴場: 有 大浴場: 無 ペット: 可

各戸温泉: 無 プール: なし ネット: VDSL

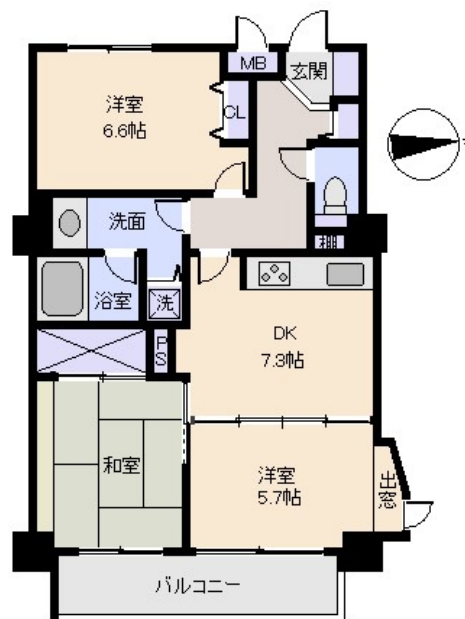
駐車場: 共用 屋外9台4台分月

交通: 来宮 駅 約1 Km

バス停: 梅園入口 徒歩 約7分

海: 望む 富士山: 日当り: 普通  
地勢: 緩斜面 菜園: 生活便: 普通

※土砂災害警戒区域内 津波災害警戒区域外



※図面と現況に相違がある場合は現況を優先いたします。

静岡県宅地建物取引業会員・静岡県知事(8)7587  
◇下田店  
〒415-0021 静岡県下田市1丁目1-5ホワイトビル2F  
フリーダイヤル 0800-888-4511  
TEL:0558-23-4511 FAX 0558-23-6110

伊豆の不動産情報館  
www.izutaiyo.co.jp  
伊豆太陽ホーム  
株式会社

◇熱海店  
〒413-0011 静岡県熱海市田原本町6-7角屋ビル2F  
フリーダイヤル 0120-86-0679  
TEL:0557-86-4150 FAX:0557-83-4835

■取引態様  
媒介  
■担当  
熱海店