

No:AT2143M

# リゾートマンション

## 海一望・国道135号泉沿い

### 熱海市 熱海ターガスマンション

# 750万円



- ☆ 国道135号線に面する熱海ターガスマンションの8階のお部屋。都心からのアクセスも良いコンパクトな1LDKの間取りはシンプルで使い勝手も良く、伊豆方面の遊びの拠点としてもピッタリ。
- ☆ お部屋の正面に初島を望み、窓の外に遮るものはなく水平線から昇る朝日・満月の夜のムーンロードなど日々の光景にも飽きることがなく、利便性とリゾート感の両方を満たしてくれます。
- ☆ 温泉大浴場や屋外プール、ランドリールームなど共用施設も充実のリゾートマンション。海水浴や伊豆多賀の花火大会、季節ごとに様々なイベントが開催される長浜海水浴場もお散歩圏内です。
- ☆ 法人の保養所としてご利用のお部屋は利用頻度も少なく大変綺麗な状態で、キッチンや浴室、洗面、トイレ等のリフォームもされています。



所在地: 静岡県熱海市上多賀966

敷地面積: 6,841.97 m<sup>2</sup> 2,069.69 坪  
構造: 鉄骨・鉄筋コンクリート10階建

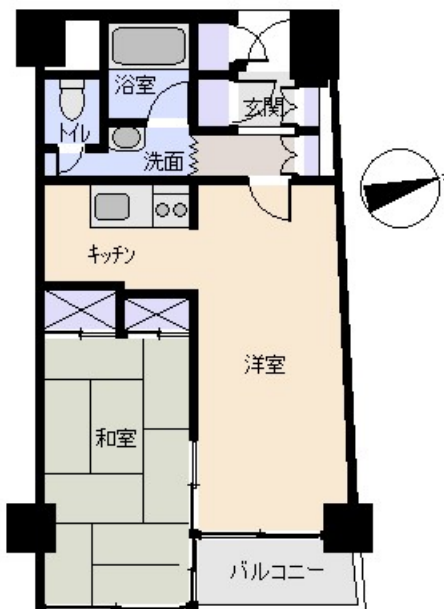
築年月: S52/ 3/ 1 築年数: 47.8 年  
 施工: 大成建設(株)  
 管理委託: コムエステートサービス 株式会社  
 全戸数: 156戸 8XX号間取: 11DK  
 床面積(登記簿): 45.80 m<sup>2</sup> ( 13.85坪)  
 床面積(壁芯): 51.02 m<sup>2</sup> ( 15.43坪)  
 バルコニー: 4.17 m<sup>2</sup> ( 1.26坪)  
 管理費: 17,860 円/月  
 修繕積立金: 21,430 円/月  
 水道代: 2,500 円/月  
 温泉代: 円/月  
 : 円/月

合計: 41,790 円/月

温泉大浴場: 有 大浴場: 無 ペット: 不可  
 各戸温泉: 無 プール: 有屋外 ネット: 調査中  
 駐車場: 共用 60台 ・年間契約  
 交通: 熱海 駅 5.5 Km  
 バス停: 中銀ライブケア前 徒歩 約1分

海: 一望 富士山: 見えない 日当たり: 普通  
 地勢: 緩斜面 菜園: 不適 生活便: 普通

※土砂災害警戒区域内 津波災害警戒区域内



※図面と現況に相違がある場合は現況を優先いたします。

静岡県宅地建物取引業会員・静岡県知事(8)7587  
 ◇下田本店  
 〒415-0021 静岡県下田市1丁目1-5ホワイトビル2F  
 フリーダイヤル 0800-888-4511  
 TEL: 0558-23-4511 FAX 0558-23-6110

**伊豆の不動産情報館**  
[www.izutaiyo.co.jp](http://www.izutaiyo.co.jp)  
**伊豆太陽ホーム**  
**株式会社**

◇熱海店  
 〒413-0011 静岡県熱海市田原本町6-7角屋ビル2F  
 フリーダイヤル 0120-86-0679  
 TEL: 0557-86-4150 FAX: 0557-83-4835

■取引態様  
媒介

■担当  
熱海店