

No:AT2134M

# シニア向けマンション

## ケア付き、花火・市街一望

### 熱海市 中銀ライフケア熱海水口22号館

# 1,800万円



- ☆ 熱海市街と海、海上花火大会を一望するシニア向けのケア付きマンション。リビングから眺める海から昇る朝日や熱海の夜景は絶景で一日中景色を楽しめます。
- ☆ ホテルのような開放的でお洒落なロビーは活気があり、展望温泉大浴場はもちろんダンスホール、茶室、陶芸、ビリヤード、アトリエ、麻雀室、囲碁、ダーツ、図書室など趣味を楽しむ充実した共用施設があります。
- ☆ 健康相談や管理スタッフによるキメの細かいサービス、お部屋にはナースコールがあり安心です。食事サービス(別途食費)のご利用も可能。館所有のシャトルバスや中銀バス、東海バスが利用でき自家用車が無くても便利です。
- ☆ お部屋はシニア向けにリノベーションをしてあります。もちろん段差がなく生活しやすい設計です。ゲストルーム、迎賓室、ダイニングルーム、喫茶コーナー、売店、ランドリー、トランクルームなどの施設もあります。



所在地: 熱海市水口町2-15-80

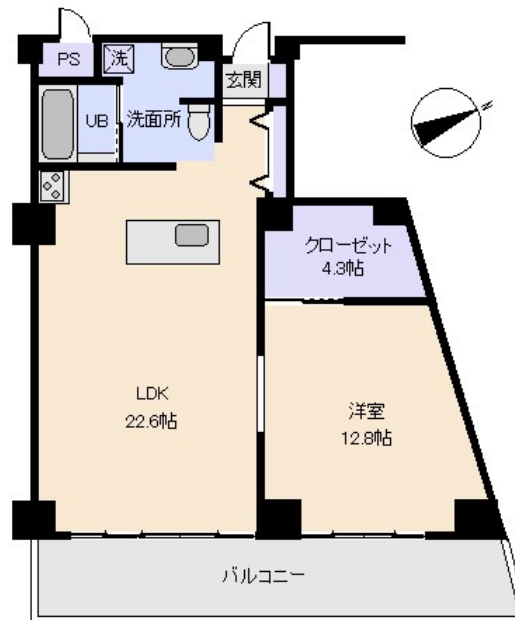
敷地面積: 16,103.59 m<sup>2</sup> 4,871.34 坪  
構造: 鉄筋コンクリート造14階建

築年月: H3/3/1 築年数: 33.7年  
 施工: 安藤建設ILK+S(株)・大林建設(株)  
 管理委託: 中銀インテグレーション(株)  
 全戸数: 253戸 32XX号間取: 11DK+S  
 床面積(登記簿): m<sup>2</sup>(坪)  
 床面積(壁芯): 81.62 m<sup>2</sup>(24.69坪)  
 バルコニー: 14.83 m<sup>2</sup>(4.48坪)  
 管理費: 72,900 円/月  
 修繕積立金: 27,200 円/月  
 水道代: 2,878 円/月  
 温泉代: 円/月  
 下水道代: 2,827 円/月  
 合計: 105,805 円/月

温泉大浴場: 有 大浴場: ペット: 不可  
 各戸温泉: 無 プール: なし ネット: 調査中  
 駐車場: 敷地内7,000  
 交通: 熱海 駅 2.7 Km  
 バス停: 徒歩 分

海: 一望 富士山: 見えない 日当たり: 普通  
 地勢: 傾斜 菜園: 不適 生活便: 普通

※土砂災害警戒区域内 津波災害警戒区域外



※図面と現況に相違がある場合は現況を優先いたします。



静岡県宅地建物取引業会員・静岡県知事(8)7587  
 ◇下田本店  
 〒415-0021 静岡県下田市1丁目1-5ホワイトビル2F  
 フリーダイヤル 0800-888-4511  
 TEL: 0558-23-4511 FAX 0558-23-6110

**伊豆の不動産情報館**  
[www.izutaiyo.co.jp](http://www.izutaiyo.co.jp)  
**伊豆太陽ホーム**  
**株式会社**

◇熱海店  
 〒413-0011 静岡県熱海市田原本町6-7角屋ビル2F  
 フリーダイヤル 0120-86-0679  
 TEL: 0557-86-4150 FAX: 0557-83-4835

■取引態様  
 媒介  
 ■担当  
 熱海店