

No: AT2118R

リゾート賃貸マンション

駅近・海一望・温泉大浴場

熱海市 アデニウム熱海オーシャンスイート

29.8万円



- ☆ 新幹線も利用できる熱海駅まで徒歩約5分と便利な立地にありながら、比較的静かな地域に平成18年に完成したアデニウム熱海オーシャンスイート。
- ☆ 露天風呂、内風呂、サウナを兼ね備えた海側に面する2つのオーシャンスパと、家族や友人同士で気兼ねなく温泉を楽しめる2つのプライベートスパもお楽しみ頂けます。
- ☆ 最上階にはスカイテラス、1階エントランス部分にはラウンジとオーシャンテラスもございます。
- ☆ 15階建ての11階部分のお部屋でリゾート気分を満喫しながら、新幹線利用で都心への通勤も便利なお部屋です。



所在地: 静岡県熱海市春日町

区画No: 11XX 地目:

地積: 74.61平方メートル(22.56坪)

構造: 鉄骨鉄筋コンクリート造 築年数: 18.5年間
間取り: 2LDK

床面積: 1F: 74.61 m²

2F: m²

: m²

計: 74.61 m² 22.56 坪

築年月: 平成18年3月

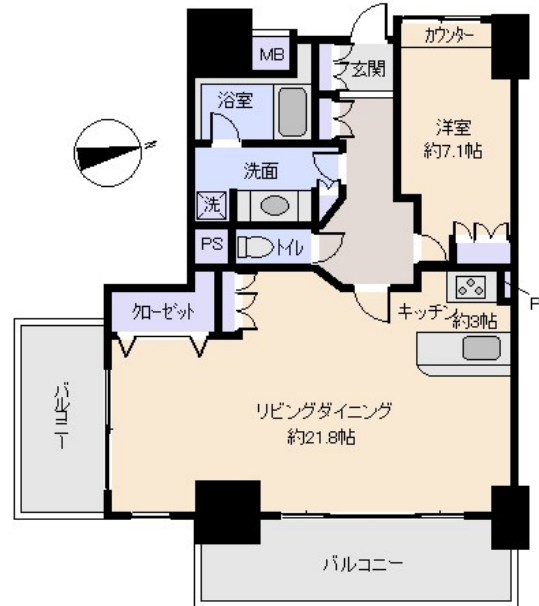
道路: 西側幅員 m m接道

その他: 電気: 東京電力 水道: 公営 ガス: 都市 排水: 本下水 管理費等: ○契約期間: 普通借家契約(2年) ○敷金: 賃料1ヶ月分 ○礼金: 賃料1ヶ月分 ○仲介手数料: 賃料1ヶ月分(消費税別) ○管理費等: 45,000円/月 ○電気、水道、ガス等光熱費: 別途個別契約要 ○ペット: 不可 ○喫煙(電子タバコ含む): 不可 ○家賃保証会社加入要: エスポカード(要審査)、契約時 総賃料

温泉: 有 標高: 約 77 m ネット: 調査中
最寄り駅: 熱海駅 徒歩で5分

海: 一望	富士山: 見えない
日当り: 良い	生活便: 良い
地勢: 緩斜面	菜園: 不適

※土砂災害警戒区域内 津波災害警戒区域外



※図面と現況に相違がある場合は現況を優先いたします。

静岡県宅地建物取引業会員・静岡県知事(8)7587
 ◇下田本店
 〒415-0021 静岡県下田市1丁目1-5ホワイトビル2F
 フリーダイヤル 0800-888-4511
 TEL: 0558-23-4511 FAX: 0558-23-6110

伊豆の不動産情報館
www.izutaiyo.co.jp
伊豆太陽ホーム
 株式会社

◇熱海店
 〒413-0011 静岡県熱海市田原本町6-7角屋ビル2F
 フリーダイヤル 0120-86-0679
 TEL: 0557-86-4150 FAX: 0557-83-4835

■取引態様
 媒介
 ■担当
 熱海店