

No:AT2084M

リゾートマンション

綺麗な海と山を望む

熱海市 サンヴェール熱海伊豆山

1,680万円



- ☆ 伊豆山七尾の高台に建つ優雅なリゾート感のあるサンヴェール熱海伊豆山。熱海駅から車で12分、バス停が目の前で便利です。
- ☆ 山の緑、海を望み、ライトコートもあり窓が多く陽当たりも良くプライバシーを守りつつ開放感を実現。
- ☆ サウナ、ジャグジーのある展望温泉大浴場は海一望で素敵です。屋外プール・アスレチックルームもあり玄関ロビー、中庭なども広々としてリゾートを楽しめます。
- ☆ 嬉しいペット可。常住の管理員さんで安心。手入れが行き届いて清潔感のあるマンションです。



所在地: 静岡県熱海市伊豆山1173-8

敷地面積: 10,811.07 m² 3,270.35 坪
構造: 鉄筋コンクリート12階建

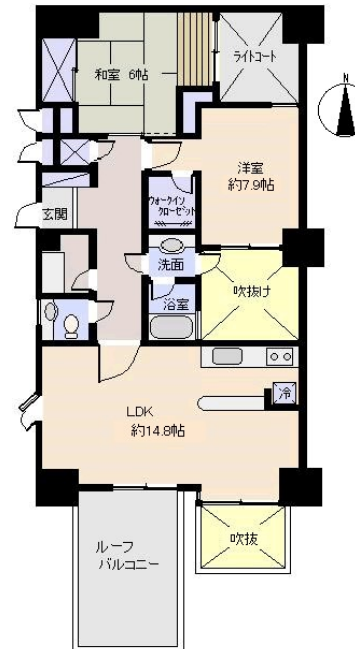
築年月: H4/ 1/ 1 築年数: 32.3 年
 施工: 日本国土開発(株)
 管理委託: 日本ハウズイング(株)
 全戸数: 88戸 7XX号間取: 21LDK
 床面積(登記簿): m²(坪)
 床面積(壁芯): 84.49 m²(25.55坪)
 バルコニー: 18.00 m²(5.44坪)
 管理費: 37,180 円/月
 修繕積立金: 27,880 円/月
 水道代: 3,800 円/月
 温泉代: 2,500 円/月
 町内会費: 100 円/月

合計: 71,460 円/月

温泉大浴場: 有 大浴場: ペット: 可
 各戸温泉: プール: 有屋外 ネット: 未調査
 駐車場: 共用 10,000/月 700円
 交通: 熱海 駅 約5 Km
 バス停: 熱海自動車学校 徒歩 1分

海: 一望 富士山: 見えない 日当たり: 良い
 地勢: 緩斜面 菜園: 不適 生活便: 普通

※土砂災害特別警戒区域内



※図面と現況に相違がある場合は現況を優先いたします。

静岡県宅地建物取引業会員・静岡県知事(8)7587
 ◇下田本店
 〒415-0021 静岡県下田市1丁目1-5ホワイトビル2F
 フリーダイヤル 0800-888-4511
 TEL: 0558-23-4511 FAX 0558-23-6110

伊豆の不動産情報館
www.izutaiyo.co.jp
伊豆太陽ホーム
株式会社

◇熱海店
 〒413-0011 静岡県熱海市田原本町6-7角屋ビル2F
 フリーダイヤル 0120-86-0679
 TEL: 0557-86-4150 FAX: 0557-83-4835

■取引態様
 媒介
 ■担当
 熱海店