

No: SML119H

売ログハウス

海一望のログハウス2棟！

下田市 白浜

2,000万円



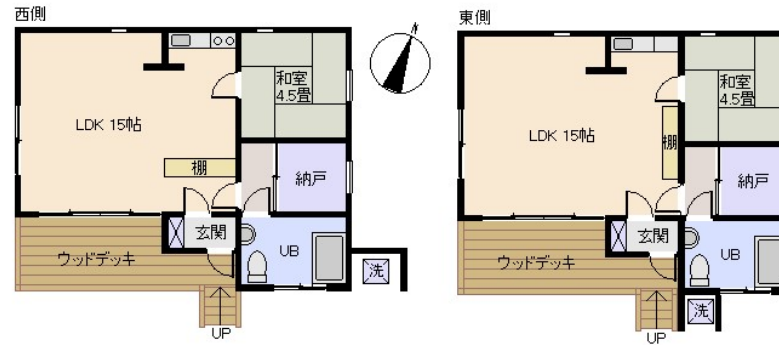
現地案内図



- ☆ 白浜北側に位置する高台斜面から山あいと太平洋が望める集落です。アロエが群生し、「アロエの里」とも呼ばれる地区で、12月頃にはアロエの花で赤く染まります。
- ☆ 敷地内に同じ造りのログハウスが2棟、それぞれに石造りのテーブル&腰掛およびバーベキューグリルあり。建物は古いですが、キレイに掃除すればそのまま使用可能です。
- ☆ ログハウスには、キッチン・バス、外に洗濯機置場もあり長期滞在が可能、貸別荘にもってこい！ 陽当たり良好、菜園スペースの作成も可能。
- ☆ 市役所・駅・スーパーまで車で約15分、国道沿いのバス停まで徒歩2分(約100m)、海まで徒歩5分ですが、最寄の海水浴場は少し離れた白浜中央ビーチ車で約3分です。



所在地: 静岡県下田市白浜字一色
 区画No: 地目: 宅地
 地積: 919.05平方メートル(278.01坪)
 構造: 木造 石綿セメント板葺 平家建 築年数: 49.8年 間取り: 1LDK×2
 床面積: 1F: 44.28㎡
 2F: ㎡
 離れ: 44.28㎡
 計: 88.56㎡ 26.78坪
 築年月: 昭和49年4月
 道路: 南側幅員 2.7 m 36 m 接道
 その他: 電気: 東京電力 水道: 公営 ガス: プロパン
 排水: 個別浄化槽 駐車場: 有



温泉: 不可 標高: 約 32 m ネット: 未調査
 最寄り駅: 伊豆急下田駅 7.8km 車で15分
 バス停: 板戸一色 0.1Km 徒歩2分

海: 一望	富士山: 見えない
日当たり: 良い	生活便: 普通
地勢: 緩斜面	菜園: 適

※図面と現況に相違がある場合は現況を優先いたします。

※土砂災害警戒区域内 津波災害警戒区域外

静岡県宅地建物取引業会員・静岡県知事(8)7587
 ◇下田本店
 〒415-0021 静岡県下田市1丁目1-5ホワイトビル2F
 フリーダイヤル 0800-888-4511
 TEL:0558-23-4511 FAX:0558-23-6110

伊豆の不動産情報館
www.izutaiyo.co.jp
伊豆太陽ホーム
 株式会社

◇熱海店
 〒413-0011 静岡県熱海市田原本町6-7角屋ビル2F
 フリーダイヤル 0120-86-0679
 TEL:0557-86-4150 FAX:0557-83-4835

■取引態様
 媒介
 ■担当
 下田本店