

No: SMB301H

# 売中古別荘

## 海、憧れの生活が実現！ 下田市 碓石が浜分譲地

### 3,300万円



- ☆ リビングの椅子に座っても寝室のベッドからも見える鮮やかな海の蒼、そして緑の山並み。憧れの生活が実現できそう。オレンジの屋根と白い壁の南欧風の街並みがおしゃれ！テラスに座って非日常的な空間でのんびり過ごせます。陽当り良好！
- ☆ 玄関から一段下がったLDK。その右隣にあるサンルーム。奥のゆったりスペースのお風呂。家族、友達と一緒にでも愉しめそう！外壁塗装等多少のメンテナンスは必要。
- ☆ 建物南側にある緩傾斜のお庭。今は自然の力に負けていますが、少し手入れをしてやれば見違える事間違い無し！今も咲いている桜、つつじの花、自分好みに春・夏・秋・冬に咲く花・果実を植えてガーデニングが楽しめそう！
- ☆ 外国人観光客にも人気の「吉佐美大浜」まで徒歩圏。下田駅、スーパー、銀行まで車で10分と比較的便利。車は進行方向に3台可！



所在地: 静岡県下田市田牛字上碓石浜  
 区画No: H-12 地目: 山林  
 地積: 485平方メートル(146.71坪)

構造: 木造 瓦葺 2階建 築年数: 33.5年 間取り: 3LDK+サンルーム

床面積: 1F: 78.45㎡  
 2F: 28.98㎡  
 : m<sup>2</sup>  
 計: 107.43㎡ 32.49坪

築年月: 平成2年10月

道路: 北西 側幅員 4 m 24 m 接道

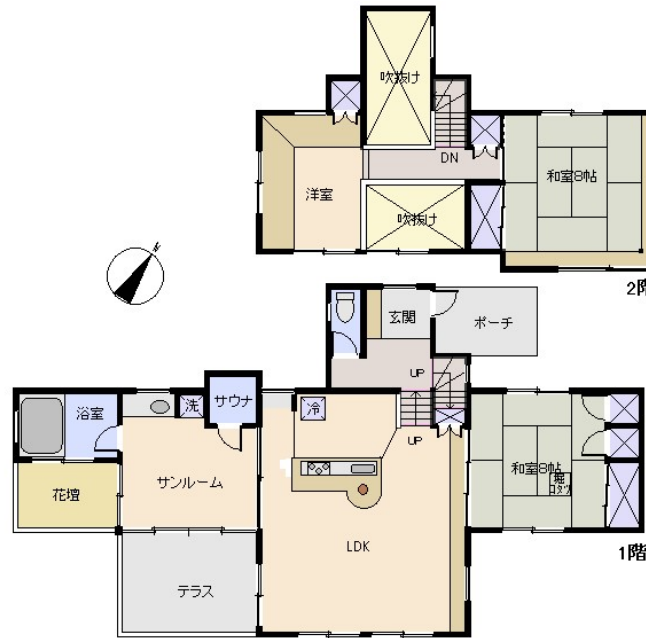
その他: 電気: 東京電力 水道: 私営 ガス: プロパン 排水: 集中浄化槽  
 駐車場: 有 管理費等: 分譲地管理費 39,000円/年(個人用)  
 污水处理施設管理費 24,720円/年  
 道路修繕充当金 100,000円、水道施設大修理充当金 100,000円、污水处理施設大修理充当金 250,000円 温泉施設  
 権利金 550,000円/10年

温泉: 可 標高: 約 89 m ネット: 光  
 最寄り駅: 伊豆急下田駅 6.3km 車で10分  
 バス停: 碓石ヶ浜 0.9Km 12分

海: 一望	富士山: 見えない
日当り: 良い	生活便: 普通
地勢: 平坦	菜園: 適

※土砂災害警戒区域外 津波災害警戒区域外

### 現地案内図



※図面と現況に相違がある場合は現況を優先いたします。

静岡県宅地建物取引業会員・静岡県知事(8)7587

◇下田本店

〒415-0021 静岡県下田市1丁目1-5ホワイトビル2F

フリーダイヤル 0800-888-4511

TEL: 0558-23-4511

FAX: 0558-23-6110

**伊豆の不動産情報館**  
[www.izutaiyo.co.jp](http://www.izutaiyo.co.jp)



◇熱海店

〒413-0011 静岡県熱海市田原本町6-7角屋ビル2F

フリーダイヤル 0120-86-0679

TEL: 0557-86-4150

FAX: 0557-83-4835

■取引態様  
媒介

■担当  
下田本店