

No: SMB296H

# 売別荘

## 白浜の海まで徒歩6分！

### 下田市 白浜

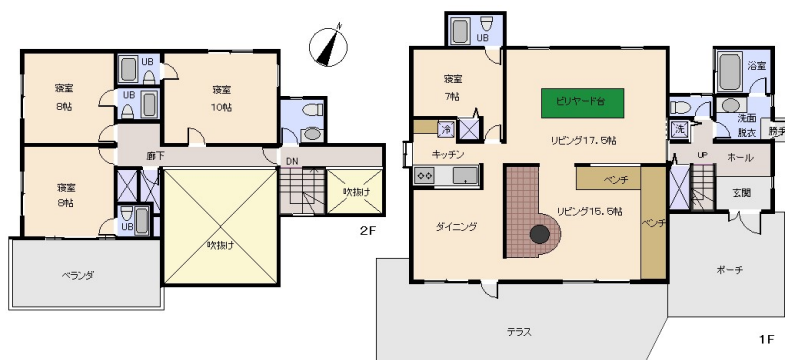
# 1,780万円



- ☆ エメラルドグリーンの白浜大浜海水浴場まで徒歩6分の好立地！早朝に海まで散歩、躍動感溢れる朝陽。夕方の穏やかな日の入りを見てからでも帰れます。陽当り良好。駐車場3台可。
- ☆ 建物は築35年、玄関入って左側にビリヤードができるほど広い洋室、その南側には薪ストーブのリビング。ダイニングのドアを出ると広いテラス。目線が1段高く、解放感抜群！バーベキューも楽しめます。
- ☆ 部屋は1階洋室が1部屋、2階3部屋と余裕のスペース。別荘としても貸別荘としても利用できそうです。庭を少し手入れすれば南国ムードで居心地満点！
- ☆ 下田駅、スーパー、病院も10分ちよっと。サーフィン、海水浴など時間を気にしないでマリンスポーツを心ゆくまで愉しめよう！



所在地: 静岡県下田市白浜字ヒヤリ  
 区画No: 地目: 宅地  
 地積: 662.05平方メートル(200.27坪)  
 構造: 木造 スレート葺 2階建 築年数: 35.6年  
 間取り: 4LDK+S  
 床面積: 1F: 110.20㎡  
 2F: 53.53㎡  
 : ㎡  
 計: 163.73㎡ 49.52坪  
 築年月: 昭和63年10月  
 道路: 北側幅員 4 m 25 m 接道  
 その他: 電気: 東京電力 水道: 公営 ガス: プロパン  
 排水: 個別浄化槽 駐車場: 有



温泉: 不可 標高: 約 25 m ネット: 光  
 最寄り駅: 伊豆急下田駅 5.4

バス停: レスポ白浜 0.5Km 6分

海: 見えない	富士山: 見えない
日当り: 良い	生活便: 普通
地勢: 平坦	菜園:

※図面と現況に相違がある場合は現況を優先いたします。

※土砂災害警戒区域外 津波災害警戒区域外

静岡県宅地建物取引業会員・静岡県知事(8)7587

◇下田本店

〒415-0021 静岡県下田市1丁目1-5ホワイトビル2F

フリーダイヤル 0800-888-4511

TEL: 0558-23-4511 FAX: 0558-23-6110

**伊豆の不動産情報館**  
[www.izutaiyo.co.jp](http://www.izutaiyo.co.jp)

**伊豆太陽ホーム**  
 株式会社

◇熱海店

〒413-0011 静岡県熱海市田原本町6-7角屋ビル2F

フリーダイヤル 0120-86-0679

TEL: 0557-86-4150 FAX: 0557-83-4835

■取引態様  
 媒介

■担当  
 下田本店