

売マンション

海と温泉と自然を満喫

下田市 アーバンヒルズ下田リゾート

780万円

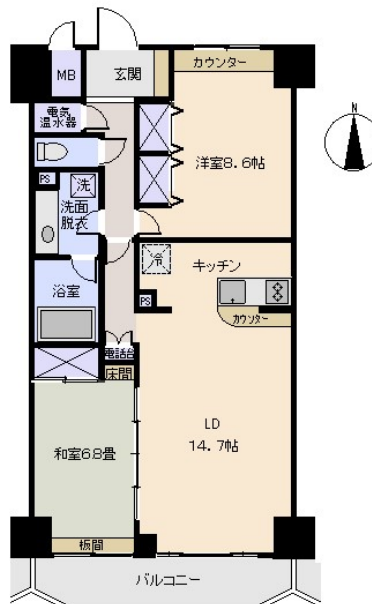


- ☆ 爪木崎、九十浜などきれいな海と自然がいっぱい。島の先端にある「恵比須島」。一周する遊歩道でジョギング。火山灰が造る美しい縞模様。周囲に広がる干畳敷に降りて、透明な海水を覗くと小さい魚が泳いでいたり、大人も子供も楽しく過ごせそうです。
- ☆ お部屋は少し広めの2LDK。カジュアルなクロスに貼り替え丁寧に使用されています。6Fベランダからは東側に爪木崎、西側に下田湾の海が望めます。
- ☆ 須崎港は言わずと知れた船釣りのメッカ。磯釣り、岸壁の小物釣り等のあらゆる釣りが楽しめます。
- ☆ サウナ付き温泉大浴場はいつも空いていて温泉ひとりじめ。レストラン・全天候型スライディングルーフ付プール・テニスコート(有料)など設備も充実。小ペット(犬・猫)は室内で2匹まで可。



所在地: 静岡県下田市須崎57-1外6筆

敷地面積:	7,592.91 m ²	2,296.85 坪
構造:	鉄骨・鉄筋コンクリート地下1階、地上8階建、陸屋根	
築年月:	H4/3/25	築年数: 31.9年
施工:	真柄建設(株)	
管理委託:	(株)大京アステージ湘南支店	
全戸数:	169戸	号間取: 21DK
床面積(登記簿):	75.60 m ²	(22.86坪)
床面積(壁芯):	71.17 m ²	(21.52坪)
バルコニー:	m ² (坪)	
管理費:	20,900	円/月
修繕積立金:	22,680	円/月
水道代:	2,400	円/月
温泉代:		円/月
:		円/月
合計:	45,980 円/月	
温泉大浴場:	有	大浴場: 有
各戸温泉:	無	プール: 有
駐車場:	専用	屋内: 有
交通:	伊豆急下田 駅	4.0 Km
バス停:	御用邸前	徒歩 4分
ペット:	可	ネット: 未調査
地下駐車場:	使用	



※図面と現況に相違がある場合は現況を優先いたします。

海: 望む 富士山: 見えない 日当り:
 地勢: 平坦 菜園: 不適 生活便:
 ※土砂災害警戒区域外 津波災害警戒区域外

静岡県宅地建物取引業会員・静岡県知事(8)7587
 ◇下田本店
 〒415-0021 静岡県下田市1丁目1-5ホワイトビル2F
 フリーダイヤル 0800-888-4511
 TEL:0558-23-4511 FAX 0558-23-6110

伊豆の不動産情報館
www.izutaiyo.co.jp
 伊豆太陽ホーム
 株式会社

◇熱海店
 〒413-0011 静岡県熱海市田原本町6-7角屋ビル2F
 フリーダイヤル 0120-86-0679
 TEL:0557-86-4150 FAX:0557-83-4835

■取引態様
 媒介
 ■担当
 下田本店