

高級売別荘

鍋田浜が目の前！

下田市 5丁目

14,500万円



- ☆ 下田市街に一番近く、波がほとんどないファミリー向けの鍋田浜海水浴場まで徒歩2分の好立地！エメラルドグリーンの透明感が素晴らしい！
- ☆ 大手ゼネコン大林組が建設した高級感と重量感を兼ね備えた建物。6LDK+Sのゆったり設計、RC3階建銅板葺。シャッター付ガレージの中はまるでホテルのようなアプローチ。玄関を入った正面にある大型の額は美術館にきたようです。
- ☆ お部屋以外にもあるトレーニングルームとサロン。お客様をご招待してのパーティーもできそう。1階の整備された広場でバーベキュー、また2階のバルコニーに座って鍋田浜、その先のきれいな山並みを眺めながらのんびり過ごせそう。エレベーター付。
- ☆ 歴史ある開港の街、下田。当時の雰囲気を伝えるペリーロードの散策。また鍋田浜から海中水族館の横を通る海沿いの散歩は気分爽快！魚釣りが楽しめます。スーパー、銀行、コンビニも徒歩圏と生活も比較的便利。



所在地: 静岡県下田市五丁目
 区画No: 地目: 山林
 地積: 1899.64平方メートル(574.64坪)

構造: 鉄筋コンクリート造 鋼板瓦棒葺 3階建
 築年数: 32.9年 間取り: 6LDK+S

床面積: 1F: 71.52 m²
 2F: 202.54 m²
 3F: 169.34 m²
 計: 443.4 m² 134.12 坪

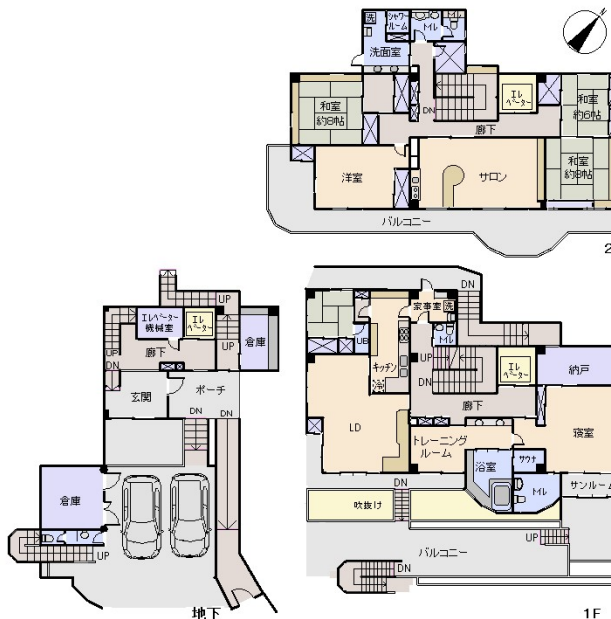
築年月: 平成2年8月

道路: 南東 側幅員 6 m 27 m 接道
 その他: 電気: 東京電力 水道: 公営 ガス: プロパン
 排水: 個別浄化槽 駐車場: 有

温泉: 標高: 約 19 m ネット: 光
 最寄り駅: 伊豆急下田駅 1.2km 徒歩で15分
 バス停: 下田南 0.8km 10分

| | |
|---------|-----------|
| 海: 望む | 富士山: 見えない |
| 日当り: 良い | 生活便: 良い |
| 地勢: 緩斜面 | 菜園: 不適 |

※土砂災害警戒区域外 津波災害警戒区域内



※図面と現況に相違がある場合は現況を優先いたします。

静岡県宅地建物取引業会員・静岡県知事(8)7587
 ◇下田本店
 〒415-0021 静岡県下田市1丁目1-5ホワイトビル2F
 フリーダイヤル 0800-888-4511
 TEL: 0558-23-4511 FAX: 0558-23-6110

伊豆の不動産情報館
www.izutaiyo.co.jp
伊豆太陽ホーム
株式会社

◇熱海店
 〒413-0011 静岡県熱海市田原本町6-7角屋ビル2F
 フリーダイヤル 0120-86-0679
 TEL: 0557-86-4150 FAX: 0557-83-4835

■取引態様
 媒介
 ■担当
 下田本店