

No: SMB054H

中古住宅

海近の希少物件

下田市 柿崎

1,200万円



- ☆ ボート好き、釣り好き必見。小型ボートがすぐそばで降ろせます。下田湾一番奥の波静かな海でボート釣りもできます。ファミリーフィッシング向けの弁天島、投げ釣り、夜釣りのできる福浦堤防とポイント色々。
- ☆ 下田駅・病院・スーパー・コンビニエンスストア・銀行へも車で5分と大変便利。周辺には「まどが浜海浜公園」「開国下田みなと 道の駅」など景色の良い散歩道がたくさんあります。
- ☆ 敷地は平坦で日当たり良好。庭も使えます。建物に経年劣化はありますが、ご利用いただけます。トイレとお庭の水は敷地内の井戸水を利用しており、とても経済的。菜園可。車4台可。
- ☆ 敷地内東南側にある太い梁のある大きな蔵。アトリエ・工房・飲食店・物販店・倉庫等にも利用できるのでは？



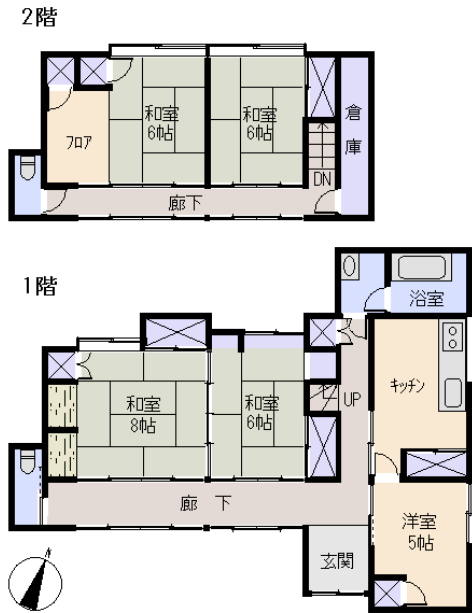
所在地: 静岡県下田市柿崎字浜条
 区画No: 地目: 宅地
 地積: 548.24平方メートル(165.84坪)

構造: 木造 瓦葺 2階建 築年数: 55.3年 間取り: 5DK

床面積: 1F: 77.93 m²
 2F: 39.31 m²
 : m²
 計: 117.24 m² 35.46 坪

築年月: 昭和38年10月
 道路: 北東 側幅員 6 m 24 m 接道
 その他: 電気: 東京電力 水道: 公営 ガス: プロパン
 排水: 本下水 駐車場: 有

温泉: 標高: 約 m
 最寄り駅: 伊豆急下田駅 2km 車で5分
 バス停: 柿崎神社前 0.1Km 2分
 海: 見えない 富士山: 見えない
 日当たり: 普通 生活便: 普通
 地勢: 平坦 菜園: 適



※図面と現況に相違がある場合は現況を優先いたします。

※土砂災害警戒区域外

静岡県宅地建物取引業会員・静岡県知事(7)7587
 ◇下田本店
 〒415-0021 静岡県下田市1丁目1-5ホワイトビル2F
 フリーダイヤル 0800-888-4511
 TEL:0558-23-4511 FAX:0558-23-6110

伊豆の不動産情報館
www.izutaiyo.co.jp
伊豆太陽ホーム
 株式会社

◇熱川店 フリーダイヤル 0120-315-625
 〒413-0302 静岡県賀茂郡東伊豆町奈良本1246-73
 TEL:0557-22-2288 FAX:0557-22-0062
 ◇熱海店 フリーダイヤル 0120-86-0679
 〒413-0011 静岡県熱海市田原本町6-7角屋ビル2F
 TEL:0557-86-4150 FAX:0557-83-4835

■取引態様
 媒介
 ■担当
 下田本店