

No: SMB047H

中古住宅

堂々たる和風住宅

下田市 吉佐美

1,480万円



- ☆ 広いお庭、落ち着いたある静かな住宅地内の和風建物。趣のある入口がとても印象的。
- ☆ お部屋はゆったりの7LDK。若干痛みのある部屋もありますが丁寧に使用されており、そのままご利用できます。中庭でもゆっくり寛げます。
- ☆ 下田駅・病院・スーパーも車で10分程の生活便利な平坦地。徒歩圏内にドラッグストア、ケーキ屋さんあり。吉佐美大浜まで約2km。バス停も徒歩2分。
- ☆ 敷地内に駐車場2台、地下のシャッター付駐車場は趣味のスペースとしても利用できるのでは？



所在地: 静岡県下田市吉佐美字金原山

区画No: 地目: 宅地

地積: 504.48平方メートル(152.6坪)

構造: 木造鉄筋コンクリート造 瓦葺 3階建 築年数: 41.3年 間取り: 7LDK

床面積: 1F: 31.88㎡

2F: 135.83㎡

3F: 58.53㎡

計: 226.24㎡ 68.43坪

築年月: 昭和54年3月

道路: 北側幅員 5 m 18 m 接道

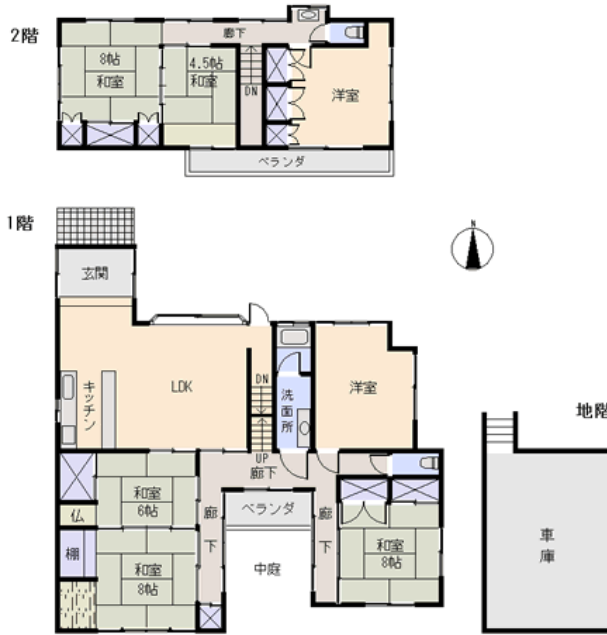
その他: 電気: 東京電力 水道: 公営 ガス: プロパン
排水: 集中浄化槽 駐車場: 有 管理費等: 管理費 54,000円/年 吉佐美区費 15,000円/年

温泉: 不可 標高: 約 11 m
最寄り駅: 伊豆急下田駅 5km 車で10分

海: 見えない	富士山: 見えない
日当り: 普通	生活便: 普通
地勢: 平坦	菜園: 適

※図面と現況に相違がある場合は現況を優先いたします。

※土砂災害警戒区域外



静岡県宅地建物取引業会員・静岡県知事(7)7587
 ◇下田本店
 〒415-0021 静岡県下田市1丁目1-5ホワイトビル2F
 フリーダイヤル 0800-888-4511
 TEL: 0558-23-4511 FAX: 0558-23-6110

伊豆の不動産情報館
www.izutaiyo.co.jp
伊豆太陽ホーム
 株式会社

◇熱海店
 〒413-0011 静岡県熱海市田原本町6-7角屋ビル2F
 フリーダイヤル 0120-86-0679
 TEL: 0557-86-4150 FAX: 0557-83-4835

■取引態様
 媒介
 ■担当
 下田本店