

No: SM1213R

貸事務所

下田市 ホワイトビル4F

6万円



- ☆ 伊豆急下田駅目の前！ 改札を出ると一番目に付く建物です。
- ☆ ワンフロア1テナント 5階建ての4階部分、景色の良いオフィスで清々と働けます。飲食・ワーキングスペースなど、職種は相談。面白いアイデアお持ちの方へ・・・
- ☆ エレベーター、ウォシュレット、洗面台、コンロ、照明有り。
- ☆ 敷金なし、礼金なし、保証会社加入要、火災保険別途見積。まずはここから・・・少ない資金で・・・商売スタート。



所在地: 静岡県下田市1丁目1番5号

区画No: 地目:

地積:

構造:

床面積:	1F:	m ²	
	2F:	m ²	
	:	47.83 m ²	
	計:	47.83 m ²	14.46 坪

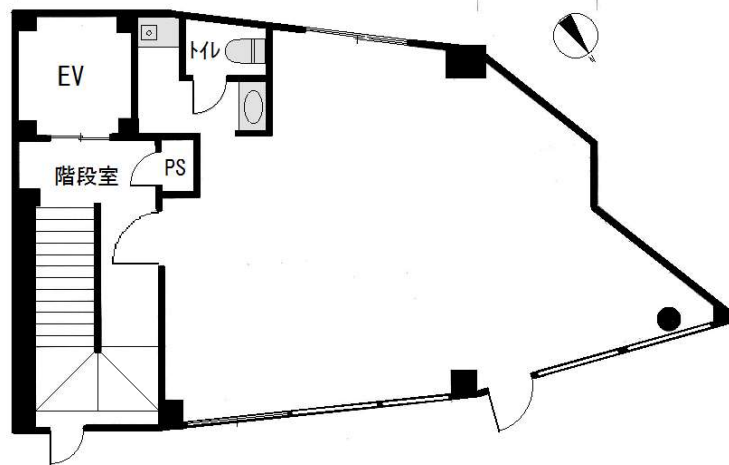
築年月:

道路: 北側幅員 10 m 13 m 接道

その他: 電気: 東京電力 水道: 公営 排水: 本下水 駐車場: 無 管理費等: 近隣の駐車場、相場1台5000円/月～

温泉: 標高: 約 m ネット:
最寄り駅: 伊豆急下田駅 0.36km 徒歩で1分

海: 見えない	富士山: 見えない
日当り: 普通	生活便: 良い
地勢: 平坦	菜園:



※図面と現況に相違がある場合は現況を優先いたします。



静岡県宅地建物取引業会員・静岡県知事(8)7587
 ◇下田本店
 〒415-0021 静岡県下田市1丁目1-5ホワイトビル2F
 フリーダイヤル 0800-888-4511
 TEL:0558-23-4511 FAX:0558-23-6110

伊豆の不動産情報館
www.izutaiyo.co.jp
伊豆太陽ホーム
 株式会社

◇熱海店
 〒413-0011 静岡県熱海市田原本町6-7角屋ビル2F
 フリーダイヤル 0120-86-0679
 TEL:0557-86-4150 FAX:0557-83-4835

■取引態様
貸主
■担当
下田本店